

AF 117 €/m²

Objekt:

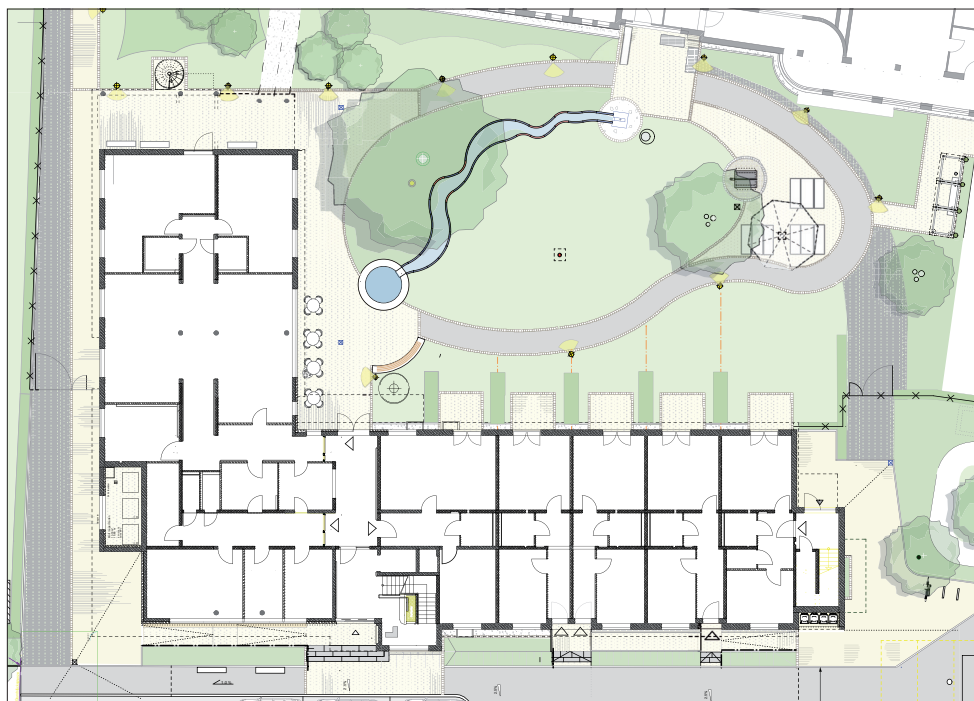
Kennwerte: 3. Ebene DIN 276
AF: 2.432 m²
GF: —
Bauzeit: 34 Wochen
Bauende: 2019
Standard: Durchschnitt
Bundesland: Baden-Württemberg
Kreis: Göppingen

Garten- und

Landschaftsarchitekt:

Blank Landschaftsarchitekten
Wiesbadener Straße 15
70372 Stuttgart





Lageplan

Objektbeschreibung

Allgemeine Objektinformationen

Das bestehende Altenpflegeheim wurde um einen Neubau erweitert. Der Neubau bildet mit dem Bestandsgebäude einen Innenhof, der als neue Außenanlage den Bewohnern und Gästen dient.

Nutzung

Freianlage Altenzentrum für Bewohner und Gäste

Grundstück

Bauraum: Freier Bauraum
Neigung: Ebenes Gelände
Bodenklasse: BK 1 bis BK 3

Markt

Hauptvergabezeit: 1.Quartal 2018
Baubeginn: 3.Quartal 2018
Bauende: 2.Quartal 2019
Konjunkturelle Gesamtlage: über Durchschnitt
Regionaler Baumarkt: Durchschnitt

Sonstiges









Ein Rundweg, angebunden an Alt- und Neubau, führt barrierefrei durch den Innenhof. Ein Bachlauf mit Quellstein, Bepflanzung und einem großzügigen Wasserbecken mit Sitzgelegenheiten schlängelt sich durch den Innenhof. Weitere Sitzgelegenheiten, verschattete Rasenflächen und ein Holzbackofen laden die Bewohner in einer entspannten Atmosphäre zum Verweilen ein. Die Tagespflege und auch die fünf Apartments im EG haben eigene Terrassen. Der Bachlauf ist aus Betonfertigteilen, die die seitliche Einfassung bilden, hergestellt. Aus einer Zisterne wird mit einer Tauch-Druckpumpe Wasser über einen Quellstein in den Bachlauf gepumpt. Der Bachlauf endet an einem großzügigen Wasserbecken mit Sitzgelegenheiten. Von hier fließt das Wasser in die Zisterne zurück.

Planungskennwerte für Flächen und Rauminhalte nach DIN 277

Flächen des Grundstücks		Menge, Einheit	% an GF
BF	Bebaute Fläche	– m ²	–
UF	Unbebaute Fläche	– m ²	–
GF	Grundstücksfläche	– m ²	–
AF	Außenanlagenfläche	2.432,10 m ²	

KG	Kostengruppen (2.Ebene)	Menge, Einheit	Menge/AF	Menge/GF
510	Erdbau	270,59 m ³	0,11	–
520	Gründung, Unterbau	2.432,10 m ² AF	1,00	–
530	Oberbau, Deckschichten	799,92 m ²	0,33	–
540	Baukonstruktionen	2.432,10 m ² AF	1,00	–
550	Technische Anlagen	2.432,10 m ² AF	1,00	–
560	Einbauten in Außenanlagen und Freiflächen	2.432,10 m ² AF	1,00	–
570	Vegetationsflächen	1.632,18 m ²	0,67	–
580	Wasserflächen	– m ²	–	–
590	Sonst. Maßnahmen f. Außenanl u. Freiflächen	2.432,10 m ²	1,00	–

Prozentualer Anteil der Kostengruppen der 2. Ebene an der Kostengruppe 500 nach DIN 276

KG	Kostengruppen (2.Ebene)	20%	40%	60%
510	Erdbau			
520	Gründung, Unterbau			
530	Oberbau, Deckschichten			
540	Baukonstruktionen			
550	Technische Anlagen			
560	Einbauten in Außenanlagen und Freiflächen			
570	Vegetationsflächen			
580	Wasserflächen			
590	Sonst. Maßnahmen f. Außenanl u. Freiflächen			

Kostenkennwerte für die Kostengruppen der 1. Ebene DIN 276

KG	Kostengruppen (1. Ebene)	Einheit	Kosten €	€/Einheit	%	500
100	Grundstück	m² GF	—	—	—	—
200	Vorbereitende Maßnahmen	m² GF	52.239	—	—	18,4
300	Bauwerk - Baukonstruktionen	m² BGF	—	—	—	—
400	Bauwerk - Technische Anlagen	m² BGF	—	—	—	—
500	Außenanlagen und Freiflächen	m² AF	283.947	116,75	—	100,0
600	Ausstattung und Kunstwerke	m² BGF	—	—	—	—
700	Baunebenkosten	m² BGF	1.054	0,43	—	0,4
800	Finanzierung	m² BGF	—	—	—	—

KG	Kostengruppe	Menge	Einheit	Kosten €	€/Einheit	%
200	Vorbereitende Maßnahmen	—		52.239	—	18,4
Abbruch von Befestigung ohne Bindemittel, Asphalt, Betongittersteinen, Metallzaun, Lichtmasten; Bodendecke abräumen, Hecke roden, Bäume fällen						
500	Außenanlagen und Freiflächen	2.432,10 m² AF		283.947	116,75	100,0
Bodenarbeiten; Einzelfundamente, Dränage; Betonpflaster, Bordsteine; Metallzaun, Betontreppen, Bachlauf mit Quellbrunnen und Wasserbecken; Oberflächenentwässerung, Druckleitung, Elektroka- bel; Brotbackofen, Fahrradbügel; Oberbodenarbeiten, Schotterrasen, Kletterpflanzen, Stauden, Klein- gehölze, Heckenpflanzen, Solitärgehölze, Hochstamm, Rasen						
700	Baunebenkosten	2.432,10 m² AF		1.054	0,43	0,4
Bemusterung Blockstufen, Vorbereitungsarbeiten für Weihnachtsfeier						

Kostenkennwerte für die Kostengruppen der 2. Ebene DIN 276

KG	Kostengruppe	Menge Einheit	Kosten €	€/Einheit	%
200	Vorbereitende Maßnahmen				100,0
210	Herrichten	—	52.239	—	100,0
	Abbruch von Schotter-Splitt-Brechsand-Gemisch (602t), Asphalttragschicht (625m²), Betongittersteinen (114m²), Bordsteinen (56m), Fundamenten (5m³), Zaun (30m), Lichtmasten (5St); Entsorgung, Deponiegebühren * Bodendecke abräumen (237m²), Heckengehölz roden, h=100-200cm (237m²), Bäume fällen, Wurzelstöcke roden, h=5-10m (10St); Schnittgut entsorgen				
500	Außenanlagen und Freiflächen				100,0
510	Erdbau	270,59 m³	10.538	38,95	3,7
	Oberboden abtragen, lagern (300m²), Boden lösen, t bis 1,00m, lagern (178m³), Grabenaushub, t bis 1,5m, lagern, wieder verfüllen (48m³), Planum (1.106m²)				
520	Gründung, Unterbau	2.432,10 m² AF	16.263	6,69	5,7
	Stb-Einzelfundamente 0,5-1m³ (27m³), Köcherfundamente 40x40x80cm, für Pollerleuchten (11St), Punktfundamente 40x40x40 bis 60x60x60cm (2m³) * Sauberkeitsschicht (18m³) * Dränrohr (30m), Kiesummantelung (8t)				
530	Oberbau, Deckschichten	799,92 m²	71.065	88,84	25,0
	Schottertragschicht, d=40cm, Betonpflaster (385m²), Pflasterstreifen, einzeilig (156m), Bordsteine (62m) * Schottertragschicht, d=40cm, Betonpflaster (415m²), Pflasterstreifen, einzeilig (169m), Bordsteine (67m) * Abtrittrost 50x200cm, Einbauwanne, Gitterrost (1St)				
540	Baukonstruktionen	2.432,10 m² AF	43.946	18,07	15,5
	Metallzaun, Drahtgeflecht, h=1,25m (70m), Drehflügeltore 3,00x1,25m, zweiflügelig (3St) * Beton-Blockstufen, für Einzeltreppen (17m²) * Bachlauf: Quellbrunnen, Naturstein, Bachlauf aus Betonfertigteilen, Stellkante Betonwerkstein, Betonschwellen, Wasserbecken, Außenradius 1,75m, Innenradius 1,25m, Betonfertigteile, Wasserstandhöhe 50cm, Abdichtung (97m²)				
550	Technische Anlagen	2.432,10 m² AF	16.882	6,94	5,9
	Beton-Kastenrinnen NW100, Stahlabdeckung (44m), Hofabläufe, Gusseisenroste (3St), PVC-U-Abwasserkanal DN100 (102m) * PE-HD-Druckleitung DN50 (30m), DN25 (5m), Pumpenanschluss mit Entleerungsventil, Absperrschieber, Bachlaufpumpe (1St), Betonschacht DN1.000 (1St) * Elektrokabel verlegen (158m)				
560	Einbauten in Außenanlagen und Freiflächen	2.432,10 m² AF	6.730	2,77	2,4
	Holzbackofen mit Betonfundament, Mauerwerksockel, Stahldach, Rauchrohr, seitliche Ablagebretter (1St), Fahrradlehnenbügel (8St), Bodenhülse (1St)				
570	Vegetationsflächen	1.632,18 m²	86.032	52,71	30,3
	Bodenverbesserung, Sand 0/2mm (1.000m²), Oberboden liefern, auftragen (1.578m²), Vegetationstragschicht für Schotterrassen (54m²), Baumpflanzsubstrat (31m³) * Kletterpflanzen, Stauden, Kleingehölze (1.500St), Heckenpflanzen (304St), Solitärgehölze (25St), Hochstamm (1St) * Rasenansaat, Gebrauchsrasen (750m²)				

KG	Kostengruppe	Menge Einheit	Kosten €	€/Einheit	%
590	Sonstige Maßnahmen für Außenanlagen und Freiflächen	2.432,10 m² AF	32.490	13,36	11,4
Baustelleneinrichtung (1St), Bauzaun (74m) * Bauschutt laden, entsorgen (446t)					
700	Baunebenkosten				100,0
760	Allgemeine Baunebenkosten	2.432,10 m² AF	1.054	0,43	100,0
Bemusterung Blockstufen (9m) * Vorbereitungsarbeiten für Weihnachtsfeier (8h)					

Kostenkennwerte für die Kostengruppe 500 der 2. und 3. Ebene DIN 276 (Übersicht)

KG	Kostengruppe	Menge Einh.	€/Einheit	Kosten €	% an 500
500	Außenanlagen und Freiflächen	2.432,10 m² AF	116,75	283.947,33	100,0
510	Erdbau	270,59 m³	38,95	10.538,27	3,7
511	Herstellung	270,59 m³	38,95	10.538,27	3,7
512	Umschließung	–	–	–	–
513	Wasserhaltung	–	–	–	–
514	Vortrieb	–	–	–	–
519	Sonstiges zur KG 510	–	–	–	–
520	Gründung, Unterbau	2.432,10 m² AF	6,69	16.263,42	5,7
521	Baugrundverbesserung	–	–	–	–
522	Gründungen und Bodenplatten	–	–	11.362,43	4,0
523	Gründungsbeläge	–	–	–	–
524	Abdichtungen und Bekleidungen	–	–	3.713,69	1,3
525	Dränagen	–	–	1.187,31	0,4
529	Sonstiges zur KG 520	–	–	–	–
530	Oberbau, Deckschichten	799,92 m²	88,84	71.065,19	25,0
531	Wege	385,32 m²	88,15	33.967,81	12,0
532	Straßen	–	–	–	–
533	Plätze, Höfe, Terrassen	414,60 m²	88,43	36.662,13	12,9
534	Stellplätze	–	–	–	–
535	Sportplatzflächen	–	–	–	–
536	Spielflächen	–	–	–	–
537	Gleisanlagen	–	–	–	–
538	Flugplatzflächen	–	–	–	–
539	Sonstiges zur KG 530	799,92 m²	0,54	435,25	0,2
540	Baukonstruktionen	2.432,10 m² AF	18,07	43.945,78	15,5
541	Einfriedungen	98,75 m²	72,54	7.163,80	2,5
542	Schutzkonstruktionen	–	–	–	–
543	Wandkonstruktionen	–	–	–	–
544	Rampen, Treppen, Tribünen	16,57 m²	719,10	11.915,48	4,2
545	Überdachungen	–	–	–	–
546	Stege	–	–	–	–
547	Kanal- und Schachtkonstruktionen	–	–	–	–
548	Wasserbecken	97,11 m²	256,07	24.866,51	8,8
549	Sonstiges zur KG 540	–	–	–	–
550	Technische Anlagen	2.432,10 m² AF	6,94	16.881,65	5,9
551	Abwasseranlagen	2.432,10 m² AF	5,54	13.469,68	4,7
552	Wasseranlagen	2.432,10 m² AF	0,76	1.853,45	0,7
553	Anlagen für Gase und Flüssigkeiten	–	–	–	–
554	Wärmeversorgungsanlagen	–	–	–	–
555	Raumlufttechnische Anlagen	–	–	–	–
556	Elektrische Anlagen	2.432,10 m² AF	0,64	1.558,51	0,5
557	Komm.-, sicherh.- u. inf.techn. Anl., Autom.	–	–	–	–
558	Nutzungsspezifische Anlagen	–	–	–	–
559	Sonstiges zur KG 550	–	–	–	–
560	Einbauten in Außenanlagen und Freiflächen	2.432,10 m² AF	2,77	6.730,33	2,4
561	Allgemeine Einbauten	2.432,10 m² AF	2,77	6.730,33	2,4
562	Besondere Einbauten	–	–	–	–
563	Orientierungs- und Informationssysteme	–	–	–	–
569	Sonstiges zur KG 560	–	–	–	–

KG	Kostengruppe	Menge Einh.	€/Einheit	Kosten €	% an 500
570	Vegetationsflächen	1.632,18 m²	52,71	86.032,25	30,3
571	Vegetationstechnische Bodenbearbeitung	1.632,18 m²	24,05	39.257,11	13,8
572	Sicherungsbauweisen	—	—	—	—
573	Pflanzflächen	830,00 m²	52,70	43.740,65	15,4
574	Rasen- und Saatflächen	750,00 m²	4,05	3.034,51	1,1
579	Sonstiges zur KG 570	—	—	—	—
580	Wasserflächen	—	—	—	—
581	Befestigungen	—	—	—	—
582	Abdichtungen	—	—	—	—
583	Bepflanzungen	—	—	—	—
584	Sonstiges zur KG 580	—	—	—	—
590	Sonstige Maßnahmen für Außenanlagen	2.432,10 m² AF	13,36	32.490,45	11,4
591	Baustelleneinrichtung	2.432,10 m² AF	1,76	4.272,71	1,5
592	Gerüste	—	—	—	—
593	Sicherungsmaßnahmen	—	—	—	—
594	Abbruchmaßnahmen	—	—	—	—
595	Instandsetzungen	—	—	—	—
596	Materialentsorgung	2.432,10 m² AF	11,60	28.217,74	9,9
597	Zusätzliche Maßnahmen	—	—	—	—
598	Provisorische Außenanlagen und Freiflächen	—	—	—	—
599	Sonstiges zur KG 590	—	—	—	—

210 Herrichten			100,0	
212 Abbruchmaßnahmen	–	49.564	–	94,9
Abbruch von Befestigung aus Schotter-Splitt-Brechsand-Gemisch, d=20-30cm (602t), Asphalttragschicht, d=10-15cm (625m²), Betongittersteinen (114m²), Bordsteinen (56m), Fundamenten (5m³), Zaun, Sechseck-Drahtgeflecht, h=1,20m (30m), Lichtmasten, Beleuchtungskörper (5St); Entsorgung, Deponiegebühren				
214 Herrichten der Geländeoberfläche	–	2.675	–	5,1
Pflanzliche Bodendecke abräumen, d=5-10cm, Wuchshöhe bis 40cm (237m²), Heckengehölz roden, b=50-100cm, h=100-200cm (237m²), Bäume fällen, Wurzelstöcke roden, StD 10-30cm, h=5-10m (10St); Schnittgut entsorgen				
510 Erdbau			100,0	
511 Herstellung	270,59 m³	10.538	38,95	100,0
Oberboden abtragen, d=10-20cm, laden, fördern, lagern (300m²), Boden BK 3-4, lösen, t bis 1,00m, lagern (178m³), Grabenaushub BK 3-4, t bis 1,5m, lagern, wieder verfüllen (48m³), Planum herstellen (1.106m²)				
520 Gründung, Unterbau			100,0	
522 Gründungen und Bodenplatten	–	11.362	–	69,9
Stb-Einzelfundamente C20/25, Einzelvolumen 0,5-1m³ (27m³), Köcherfundamente C25/30, 40x40x80cm, für Pollerleuchten, mit Hülse aus KG-Rohr DN250, l=80cm (11St), Punktfundamente C12/15, 40x40x40 bis 60x60x60cm (2m³)				
524 Abdichtungen und Bekleidungen	–	3.714	–	22,8
Sauberkeitsschicht C12/15 (18m³)				
525 Dränagen	–	1.187	–	7,3
Dränrohr (30m), Kiesummantelung (8t)				
530 Oberbau, Deckschichten			100,0	
531 Wege	385,32 m²	33.968	88,15	47,8
Schottertragschicht 0/45mm, d=40cm, Betonpflaster (385m²), Beton-Pflasterstreifen als Randeinfassung, einzeilig (156m), Betonbordsteine 8x30cm (62m)				
533 Plätze, Höfe, Terrassen	414,60 m²	36.662	88,43	51,6
Schottertragschicht 0/45mm, d=40cm, Betonpflaster (415m²), Beton-Pflasterstreifen als Randeinfassung, einzeilig (169m), Betonbordsteine 8x30cm (67m)				
539 Sonstiges zur KG 530	799,92 m²	435	0,54	0,6
Abtrittrost 50x200cm, Edelstahl, Einbauwanne mit Abdeckung, Gitterrost 30x10, Eingangsbereich Haustür (1St)				

540 Baukonstruktionen			100,0	
541 Einfriedungen	98,75 m ²	7.164	72,54	16,3
Metallzaun, Drahtgeflechtbespannung, h=1,25m, Fundamente, Erdarbeiten (70m), Drehflügeltore 3,00x1,25m, zweiflügelig, asymmetrisch, Stahlrahmen Vierkantrohr 80x60mm, Stahlgitterfüllung, feuerverzinkt (3St)				
544 Rampen, Treppen, Tribünen	16,57 m ²	11.915	719,10	27,1
Beton-Blockstufen C35/45, für Einzeltreppen, b=120, 80 und 60cm, Steigungsmaß 15x33cm (17m ²)				
548 Wasserbecken	97,11 m ²	24.867	256,07	56,6
Bachlauf: Quellbrunnen 100x100x80cm, Naturstein, Bachlauf mit Innen- und Außenbögen aus Betonfertigteilen, Stellkante Betonwerkstein, Ansichtsseiten sandgestrahlt, d=10cm, h=40cm, Beton-Rabattensteine als Schwellen, Wasserbecken, Außenradius 1,75m, Innenradius 1,25m, Betonfertigteile Ansichtsseiten sandgestrahlt, Stärke 50cm, Höhe 60cm, Überlauf Ablaufarmatur Edelstahl, Wasserstandhöhe von Beckenboden 50cm, Abdichtung, Fundamente, Unterbau (97m ²)				
550 Technische Anlagen			100,0	
551 Abwasseranlagen	2.432,10 m ² AF	13.470	5,54	79,8
Beton-Kastenrinnen NW100, Stahlabdeckung, Fundament (44m), Hofabläufe 40x40cm, Gusseisenroste (3St), PVC-U-Abwasserkanal DN100, Formstücke, Kies-Sand-Bettung (102m)				
552 Wasseranlagen	2.432,10 m ² AF	1.853	0,76	11,0
PE-HD-Druckleitung DN50, Formstücke, Pumpenanschluss mit Entleerungsventil (30m), PE-HD-Druckleitung DN25, Formstücke, Absperrschieber (5m), Bachlaufpumpe Qmax 38.700l/s, Hmax 8,5m (1St), Beton-FT-Schacht DN1.000, Schachtdeckel Gusseisen (1St)				
556 Elektrische Anlagen	2.432,10 m ² AF	1.559	0,64	9,2
Elektrokabel verlegen (158m)				
560 Einbauten in Außenanlagen und Freiflächen			100,0	
561 Allgemeine Einbauten	2.432,10 m ² AF	6.730	2,77	100,0
Holzbackofen mit Betonfundament, Mauerwerkssockel, Stahldach, Rauchrohr, seitliche Ablagebretter Eiche massiv (1St), Fahrradlehnenbügel, Flachstahl (8St), Bodenhülse, für Mastlänge 6-9m (1St)				
570 Vegetationsflächen			100,0	
571 Vegetationstechnische Bodenbearbeitung	1.632,18 m ²	39.257	24,05	45,6
Vegetationsflächen planieren, Bodenverbesserung einarbeiten, Sand 0/2mm, t=30cm (1.000m ²), Oberboden liefern, auftragen, d=15-20cm (1.578m ²), Vegetationstragschicht für Schotterrassen, d=20cm (54m ²), Baumpflanzsubstrat (31m ³)				
573 Pflanzflächen	830,00 m ²	43.741	52,70	50,8
Kletterpflanzen, Stauden, Kleingehölze (1.500St), Heckenpflanzen (304St), Solitärgehölze, Unterflur-Baumverankerungen (25St), Hochstamm, StU 30-35cm (1St), Rindenmulch, d=8-10cm (35m ³), Fertigstellungspflege				
574 Rasen- und Saatflächen	750,00 m ²	3.035	4,05	3,5
Rasenansaat, Gebrauchsrasen (750m ²), Fertigstellungspflege				

590	Sonstige Maßnahmen für Außenanlagen und Freiflächen			100,0	
591	Baustelleneinrichtung	2.432,10 m² AF	4.273	1,76	13,2
	Baustelleneinrichtung (1St), Bauzaun (74m)				
596	Materialentsorgung	2.432,10 m² AF	28.218	11,60	86,8
	Bauschutt laden, entsorgen (446t)				
760	Allgemeine Baunebenkosten			100,0	
764	Bemusterungskosten	2.432,10 m² AF	632	0,26	60,0
	Bemusterung Blockstufen (9m)				
769	Sonstiges zur KG 760	2.432,10 m² AF	422	0,17	40,0
	Vorbereitungsarbeiten für Weihnachtsfeier (8h)				

Kostenkennwerte für Leistungsbereiche nach STLB (Kosten des Bauwerks nach DIN 276)

LB	Leistungsbereiche	Kosten €	€/m² AF	% an 500
000	Sicherheits-, Baustelleneinrichtungen, inkl. 001	4.273	1,80	1,5
002	Erdarbeiten	10.538	4,30	3,7
003	Landschaftsbauarbeiten	92.855	38,20	32,7
004	Landschaftsbauarbeiten, Pflanzen	23.296	9,60	8,2
008	Wasserhaltungsarbeiten	–	–	–
009	Entwässerungskanalarbeiten	13.470	5,50	4,7
010	Drän- und Versickerarbeiten	1.187	0,49	0,4
012	Mauerarbeiten	–	–	–
013	Betonarbeiten	26.992	11,10	9,5
014	Natur-, Betonwerksteinarbeiten, inkl. 024, 025	–	–	–
016	Zimmer- und Holzbauarbeiten	–	–	–
017	Stahlbauarbeiten	–	–	–
018	Abdichtungsarbeiten	–	–	–
019	Kampfmittelräumarbeiten	–	–	–
020	Dachdeckungsarbeiten	–	–	–
021	Dachabdichtungsarbeiten	–	–	–
022	Klempnerarbeiten	–	–	–
023	Putz- und Stuckarbeiten, Wärmedämmsysteme	–	–	–
027	Tischlerarbeiten	–	–	–
028	Parkett-, Holzpflasterarbeiten	–	–	–
031	Metallbauarbeiten, inkl. 035	7.164	2,90	2,5
032	Verglasungsarbeiten, inkl. 029	–	–	–
034	Maler- und Lackierarbeiten - Beschichtungen, inkl. 037	–	–	–
042	Gas- und Wasseranlagen; Leitungen, Armaturen	–	–	–
043	Druckrohrleitungen für Gas, Wasser und Abwasser	226	< 0,1	0,1
044	Abwasseranlagen - Leitungen, Abläufe, Armaturen	–	–	–
045	GWE; Ausstattung, inkl. 046	3.106	1,30	1,1
050	Blitzschutz- / Erdungsanlagen, Überspannungsschutz	–	–	–
053	Niederspannungsanlagen, inkl. 052, 055	1.559	0,64	0,5
058	Leuchten und Lampen, inkl. 059	–	–	–
060	Elektroakustische Anlagen, inkl. 061, 063	–	–	–
080	Straßen, Wege, Plätze	71.065	29,20	25,0
084	Abbruch- und Rückbauarbeiten	28.218	11,60	9,9
087	Abfallentsorgung; Verwertung und Beseitigung	–	–	–
Sonstige Leistungsbereiche		–	–	–