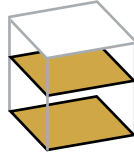
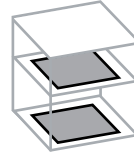


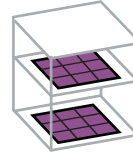
BRI 299 €/m³



BGF 1.059 €/m²



NUF 5.858 €/m²



NE keine Angabe

Objekt:

Kennwerte: 3.Ebene DIN 276

BRI: 1.668m³

BGF: 470m²

NF: 85m²

Bauzeit: 21 Wochen

Bauende: 2014

Standard: über Durchschnitt

Kreis: München,
Bayern

Architekt:

Innenarchitekturbüro

Ursula Beigler

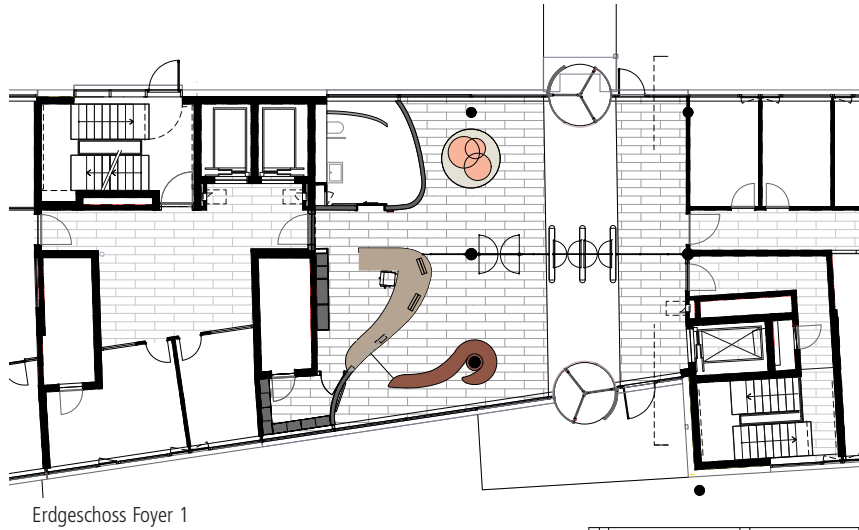
Erika-Mann-Straße 11

im forum baucultur

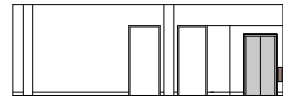
80636 München



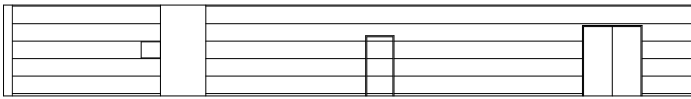
Fotograf: Zooney Braun



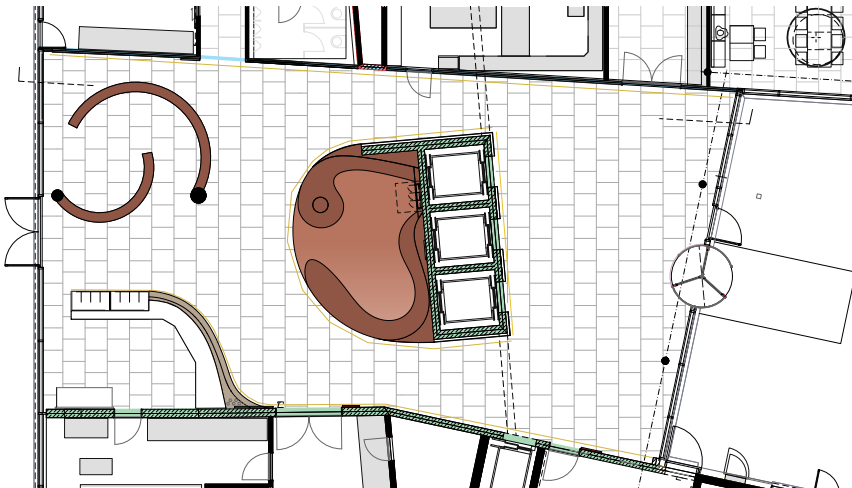
Erdgeschoss Foyer 1



Wandabwicklung Foyer 1



Wandabwicklung Foyer 2



Erdgeschoss Foyer 2

Objektbeschreibung

Allgemeine Objektinformationen

Im Neubau einer Versicherung wurden zwei Eingangsfoyers als Eyecatcher gestaltet. Bereits während der Rohbauarbeiten wurde eine Innenarchitektin mit dieser Aufgabe beauftragt. Runde Formen, hinterleuchtete Wandelemente und viel Weiß prägen das außergewöhnliche Design und bilden einen Gegenpol zum Gebäude mit seinen klaren kubischen Linien. Im Foyer der Versicherung erwartet den Besucher ein Empfang in edlem, futuristischem Ambiente. Der Stil wird in der dahinter liegenden Bar und einer Sitzlounge fortgeführt. Mit ihr wurde ein Raum zum Entspannen für Besucher und Mitarbeiter des Unternehmens geschaffen.

Nutzung

Besonderer Kosteneinfluss Nutzung:

Zwei Foyers einer Versicherung mit Empfang und Bar

Markt

Hauptvergabezeit: 2.Quartal 2014
Baubeginn: 2.Quartal 2014
Bauende: 3.Quartal 2014
Konjunkturelle Gesamtlage: über Durchschnitt
Regionaler Baumarkt: über Durchschnitt

Baukonstruktion

In beiden Foyers mussten Brandschutzanforderungen berücksichtigt werden. Die raumhohen Wandbekleidungen aus Mineralwerkstoff wurden zum Teil schuppenförmig auf Trockenbauwandelementen angeordnet und mit LED-Lichtstreifen hinterleuchtet. In drei Wände wurden Bildschirme integriert. Im Bereich der Türanschlüsse läuft die Wandbekleidung gegen lackierte Stahlschwerter. Die Türen selbst wurden aus Holz angefertigt. In der Sitzlounge wurde die abgehängte Decke am Rand mit einer umlaufenden Voute ausgebildet, aus der Licht von nicht sichtbar eingebauten LED-Leisten fällt. Die Lounge selbst ist als „Kokon“ aus dreidimensional verformtem Mineralwerkstoff gestaltet und wurde im Inneren mit Stoff bespannt. Zu den weiteren gestalteten Einbauten gehören gebogene Sitzschlangen aus rückseitig siebgedrucktem Weißglas und Sitzpolstern mit Stoffbespannung, eine Empfangstheke mit Unterbaumobiliar, eine Bar und ein Einbauschränk.

Technische Anlagen

Alle LED-Lichtlinien und -Leisten sind unsichtbar in den Wandbekleidungen eingebaut. Die Verkabelung wurde in die Unterkonstruktion integriert und läuft in horizontal und vertikal angebrachten Kanalsystemen.

Planungskennwerte für Flächen und Rauminhalte nach DIN 277

Flächen des Grundstücks	Menge, Einheit	% an FBG
BF Bebaute Fläche	– m ²	–
UBF Unbebaute Fläche	– m ²	–
GF Grundstücksfläche	– m ²	–

Grundflächen des Bauwerks	Menge, Einheit	% an NUF	% an BGF
NUF Nutzungsfläche	85,00 m ²	100,0	18,1
TF Technikfläche	– m ²	–	–
VF Verkehrsfläche	315,00 m ²	370,6	67,0
NGF Netto-Raumfläche	400,00 m ²	470,6	85,1
KGF Konstruktions-Grundfläche	70,00 m ²	82,4	14,9
BGF Brutto-Grundfläche	470,00 m ²	552,9	100,0

Brutto-Rauminhalt des Bauwerks	Menge, Einheit	BRI/NUF (m)	BRI/BGF (m)
BRI Brutto-Rauminhalt	1.668,00 m ³	19,62	3,55

Lufttechnisch behandelte Flächen	Menge, Einheit	% an NUF	% an BGF
Entlüftete Fläche	– m ²	–	–
Be- und entlüftete Fläche	– m ²	–	–
Teilklimatisierte Fläche	– m ²	–	–
Klimatisierte Fläche	– m ²	–	–

KG Kostengruppen (2.Ebene)	Menge, Einheit	Menge/NUF	Menge/BGF
310 Baugrube	– m ³ BGI	–	–
320 Gründung	– m ² GRF	–	–
330 Außenwände	– m ² AWF	–	–
340 Innenwände	232,95 m ² IWF	2,74	0,50
350 Decken	28,30 m ² DEF	0,33	< 0,1
360 Dächer	– m ² DAF	–	–

Kostenkennwerte für die Kostengruppen der 1.Ebene DIN 276

KG Kostengruppen (1.Ebene)	Einheit	Kosten €	€/Einheit	€/m ² BGF	€/m ³ BRI	% 300+400
100 Grundstück	m ² GF	–	–	–	–	–
200 Herrichten und Erschließen	m ² GF	–	–	–	–	–
300 Bauwerk - Baukonstruktionen	m ² BGF	400.069	851,21	851,21	239,85	80,3
400 Bauwerk - Technische Anlagen	m ² BGF	97.889	208,28	208,28	58,69	19,7
Bauwerk 300+400	m² BGF	497.958	1.059,49	1.059,49	298,54	100,0
500 Außenanlagen	m ² AF	–	–	–	–	–
600 Ausstattung und Kunstwerke	m ² BGF	–	–	–	–	–
700 Baunebenkosten	m ² BGF	–	–	–	–	–

Kostenkennwerte für die Kostengruppen der 1.Ebene DIN 276

KG	Kostengruppe	Menge Einheit	Kosten €	€/Einheit	%
3+4	Bauwerk				100,0
300	Bauwerk - Baukonstruktionen	470,00 m² BGF	400.069	851,21	80,3
Wandbekleidungen aus Mineralwerkstoff, teilweise schuppenförmig angeordnet, Türanschlüsse mit Metallschwertern, Trockenbau-Wandelemente mit Bekleidungen und Einbaubildschirmen in Edelstahlrahmen, gerundete Glaswand; GK-Decke mit Voute für LED-Lichtleiste; gebogene Sitzschlangen mit siebgedrucktem Weißglas, Sitzpolstern und integrierten Druckerstationen, raumhohe, stoffbezogene Rückenteile, Empfangstheke mit Unterbaumobiliar, ellipsenförmig gerundet und sichtbaren Oberflächen in Mineralwerkstoff, Bar, im Grundriss gerundet, raumseitige Oberflächen Mineralwerkstoff, Einbauschränk mit Drehflügeltüren					
400	Bauwerk - Technische Anlagen	470,00 m² BGF	97.889	208,28	19,7
Verkabelung, Steuereinheit, LED-Lichtlinien hinter Wandbekleidung, Aluprofile mit Abdeckung, verdeckte LED-Lichtleiste					

Kostenkennwerte für die Kostengruppen der 2.Ebene DIN 276

KG	Kostengruppe	Menge Einheit	Kosten €	€/Einheit	%
300	Bauwerk - Baukonstruktionen				100,0
340	Innenwände	232,95 m² IWF	190.604	818,22	47,6
<p>Wandbekleidungen, raumhoch, schuppenförmig, Vorderseite Mineralwerkstoff, Rückseite Trockenbau (151m²), Türanschlüsse mit Metallschwertern (99m), Wandbekleidungen, raumhoch, Oberfläche Mineralwerkstoff (48m²) * Trockenbauwand, im Grundriss gerundet, mit Holztür, schuppenförmige Wandbekleidung, Vorderseite Mineralwerkstoff, Rückseite Trockenbau (24m²), Trockenbauwand, Vorderseite Mineralwerkstoff, Rückseite Trockenbau, Einbau von Bildschirm in Edelstahlrahmen (7m²), gebogene Glaswand, h=1,80m (4m²)</p>					
350	Decken	28,30 m² DEF	7.814	276,10	2,0
<p>GK-Decke, Abhänghöhe 75cm, am Rand mit Voute für LED-Lichtleiste (28m²)</p>					
370	Baukonstruktive Einbauten	470,00 m² BGF	196.297	417,65	49,1
<p>Gebogene Sitzschlange, um bauseitige Stütze angeordnet: Sitzhöhe 50cm, Stütze mit Rückenpolster verkleidet, h=110cm, Sockelausführung aus Holzwerkstoffplatten mit rückseitig siebgedruckten Glasplatten in Weißglas, Sitzpolster, d=5cm, Stoffbespannung mit Kappnähten (6m), Sitzschlange, Sitzhöhe 80cm, eine Stirnseite an Stütze grenzend (5m), mit integriertem Korpus für Druckerstation (8m), Sitzschlange, Sitzhöhe 50cm (9m), mit zylinderförmiger Rückenlehne, h=110cm, Druckerstation unterhalb der Sitzfläche (7m), gebogene, stoffbezogene Rückenteile für Sitzschlangen, anschließende Wände raumhoch mit Stoff bezogen (30m²) Empfangstheke mit Unterbaumobiliar, ellipsenförmig gerundet: Holzkonstruktion, sichtbare Oberflächen Mineralwerkstoff, schräge Thekenfront, Arbeitsfläche, CPU-Einheiten, Container mit Auszügen, offenes Schrankelement, Vollauszug für Drucker, Gesamtlänge Empfangstheke 627cm (1St) Bar, im Grundriss gerundet: Holzkonstruktion, raumseitige Oberflächen und Theke Mineralwerkstoff, senkrechte Thekenfront, Einbau von bauseitigen Geräten, Gesamtlänge der Bar 925cm (1St) Einbauschrank 293x320x45cm: Korpusse Spanplatte, sichtbare Flächen Mineralwerkstoff, Drehflügeltüren (1St)</p>					
390	Sonstige Baukonstruktionen	470,00 m² BGF	5.355	11,39	1,3
<p>Natursteinboden abdecken (375m²)</p>					
400	Bauwerk - Technische Anlagen				100,0
440	Starkstromanlagen	470,00 m² BGF	97.889	208,28	100,0
<p>Verkabelung, integriert in Unterkonstruktion der Wandverkleidung, steckerfertig aufgebaut (200m), Steuereinheiten mit Netzwerkteilen (4St), mit Dalidimmcontrollern (4St) * LED-Lichtlinien, Lichtfarbe 4.200K, Lichtleistung 1.200lm/m, Linienlänge 7m (400m), Aluprofile mit diffuser Abdeckung, Montageblech zur Aufnahme der Aluprofile (400m), LED-Lichtleiste, gebogen, nach oben in Lichtroute strahlend (12m)</p>					

Kostenkennwerte für die Kostengruppe 300 der 2. und 3.Ebene DIN 276 (Übersicht)

KG	Kostengruppe	Menge Einh.	€/Einheit	Kosten €	% an 3+4
311	Baugrubenherstellung	—	—	—	—
312	Baugrubenumschließung	—	—	—	—
313	Wasserhaltung	—	—	—	—
319	Baugrube, sonstiges	—	—	—	—
310	Baugrube	—	—	—	—
321	Baugrundverbesserung	—	—	—	—
322	Flachgründungen	—	—	—	—
323	Tiefgründungen	—	—	—	—
324	Unterböden und Bodenplatten	—	—	—	—
325	Beläge auf Boden- und Fundamentplatten	—	—	—	—
326	Bauwerksabdichtungen	—	—	—	—
327	Dränagen	—	—	—	—
329	Gründung, sonstiges	—	—	—	—
320	Gründung	—	—	—	—
331	Tragende Außenwände	—	—	—	—
332	Nichttragende Außenwände	—	—	—	—
333	Tragende Außenstützen	—	—	—	—
334	Außentüren, -fenster	—	—	—	—
335	Außenwandbekleidungen außen	—	—	—	—
336	Außenwandbekleidungen innen	—	—	—	—
337	Elementierte Außenwände	—	—	—	—
338	Sonnenschutz	—	—	—	—
339	Außenwände, sonstiges	—	—	—	—
330	Außenwände	—	—	—	—
341	Tragende Innenwände	—	—	—	—
342	Nichttragende Innenwände	—	—	—	—
343	Tragende Innenstützen	—	—	—	—
344	Innentüren, -fenster	—	—	—	—
345	Innenwandbekleidungen	198,42 m²	756,30	150.065,42	30,1
346	Elementierte Innenwände	34,53 m²	1.174,01	40.538,54	8,1
349	Innenwände, sonstiges	—	—	—	—
340	Innenwände	232,95 m² IWF	818,22	190.603,97	38,3
351	Deckenkonstruktionen	—	—	—	—
352	Deckenbeläge	—	—	—	—
353	Deckenbekleidungen	28,30 m²	276,10	7.813,55	1,6
359	Decken, sonstiges	—	—	—	—
350	Decken	28,30 m² DEF	276,10	7.813,55	1,6
361	Dachkonstruktionen	—	—	—	—
362	Dachfenster, Dachöffnungen	—	—	—	—
363	Dachbeläge	—	—	—	—
364	Dachbekleidungen	—	—	—	—
369	Dächer, sonstiges	—	—	—	—
360	Dächer	—	—	—	—
370	Baukonstruktive Einbauten	470,00 m² BGF	417,65	196.296,57	39,4
390	Sonst. Maßnahmen für Baukonstruktionen	470,00 m² BGF	11,39	5.355,01	1,1
300	Bauwerk - Baukonstruktionen	470,00 m² BGF	851,21	400.069,08	80,3

Kostenkennwerte für die Kostengruppe 400 der 2. und 3.Ebene DIN 276 (Übersicht)

KG	Kostengruppe	Menge Einh.	€/Einheit	Kosten € % 300+400	
411	Abwasseranlagen	—	—	—	—
412	Wasseranlagen	—	—	—	—
413	Gasanlagen (wenn zu Kochzwecken)	—	—	—	—
414	Feuerlöschanlagen	—	—	—	—
419	Abwasser-, Wasser- und Gasanlagen, sonstiges	—	—	—	—
410	Abwasser-, Wasser-, Gasanlagen	—	—	—	—
421	Wärmeerzeugungsanlagen	—	—	—	—
422	Wärmeverteilnetze	—	—	—	—
423	Raumheizflächen	—	—	—	—
429	Wärmeversorgungsanlagen, sonstiges	—	—	—	—
420	Wärmeversorgungsanlagen	—	—	—	—
431	Lüftungsanlagen (LA)	—	—	—	—
432	Teilklimaanlagen (TKA)	—	—	—	—
433	Klimaanlagen (KLA)	—	—	—	—
434	Prozeßlufttechnische Anlagen (PLA)	—	—	—	—
435	Kälteanlagen (KA)	—	—	—	—
439	Lufttechnische Anlagen, sonstiges	—	—	—	—
430	Lufttechnische Anlagen	—	—	—	—
441	Hoch- und Mittelspannungsanlagen	—	—	—	—
442	Eigenstromversorgungsanlagen	—	—	—	—
443	Niederspannungsschaltanlagen	—	—	—	—
444	Niederspannungsinstallationsanlagen	470,00 m² BGF	43,61	20.496,56	4,1
445	Beleuchtungsanlagen	470,00 m² BGF	164,67	77.392,83	15,5
446	Blitzschutz- und Erdungsanlagen	—	—	—	—
449	Starkstromanlagen, sonstiges	—	—	—	—
440	Starkstromanlagen	470,00 m² BGF	208,28	97.889,40	19,7
451	Telekommunikationsanlagen	—	—	—	—
452	Such- und Signalanlagen	—	—	—	—
453	Zeitdienstanlagen	—	—	—	—
454	Elektroakustische Anlagen	—	—	—	—
455	Fernseh- und Antennenanlagen	—	—	—	—
456	Gefahrenmelde- und Alarmanlagen	—	—	—	—
457	Übertragungsnetze	—	—	—	—
459	Fernmelde- und informationstechn. Anlagen, sonstiges	—	—	—	—
450	Fernmelde- und informationstechn. Anlagen	—	—	—	—
461	Aufzugsanlagen	—	—	—	—
462	Fahrtreppen, Fahrsteige	—	—	—	—
463	Befahranlagen	—	—	—	—
464	Transportanlagen	—	—	—	—
465	Krananlagen	—	—	—	—
469	Förderanlagen, sonstiges	—	—	—	—
460	Förderanlagen	—	—	—	—
470	Nutzungsspezifische Anlagen	—	—	—	—
480	Gebäudeautomation	—	—	—	—
490	Sonst. Maßnahmen für technische Anlagen	—	—	—	—
400	Bauwerk - Technische Anlagen	470,00 m² BGF	208,28	97.889,40	19,7

Kostenkennwerte für die Kostengruppen der 3.Ebene DIN 276

KG	Kostengruppe	Menge Einheit	Kosten €	€/Einheit	€/m² BGF
340	Innenwände				100,0
345	Innenwandbekleidungen	198,42 m²	150.065	756,30	78,7
Wandbekleidungen, raumhoch, schuppenförmig, geteilt in sechs horizontale Bänder übereinander, Einzelelemente 60x120cm, Vorderseite Mineralwerkstoff, Rückseite Trockenbau, Oberfläche Q2, Türüberbauten, Edelstahl-Sockelblenden (151m²), Türanschlüsse mit Metallschwertern, d=8mm, einbrennlackiert (99m), Wandbekleidungen, raumhoch, Oberfläche Mineralwerkstoff, Edelstahl-Sockelblenden (48m²)					
346	Elementierte Innenwände	34,53 m²	40.539	1.174,01	21,3
Trockenbauwand, im Grundriss gerundet, mit Holztür und Stahlzarge, schuppenförmige Wandbekleidung, geteilt in sechs horizontale Bänder übereinander, Vorderseite Mineralwerkstoff, Rückseite Trockenbau, Oberfläche Q2, Edelstahl-Sockelblende (24m²), Trockenbauwand, Vorderseite Mineralwerkstoff, Rückseite Trockenbau, Oberfläche Q2, Einbau von Bildschirm in Edelstahlrahmen, rückseitig Verkabelungs- und Revisionsmöglichkeiten, Deckenanschluss mit Schattenfuge, Edelstahl-Sockelblende (7m²), gebogene Glaswand, h=1,80m (4m²)					
350	Decken				100,0
353	Deckenbekleidungen	28,30 m²	7.814	276,10	100,0
GK-Decke, Abhängehöhe 75cm, am Rand mit umlaufender Voute für LED-Lichtleiste, in Wandbekleidung verdeckt eingebaut, liches Maß Wandabstand 12cm, Höhe der Voute 15cm (28m²)					

KG	Kostengruppe	Menge Einheit	Kosten €	€/Einheit	€/m² BGF
370	Baukonstruktive Einbauten				100,0
371	Allgemeine Einbauten	470,00 m² BGF	196.297	417,65	100,0

Gebogene Sitzschlange, teilweise um bauseitige Stütze angeordnet: Sitzhöhe 50cm, Stütze mit einem umlaufenden Rückenpolster verkleidet, h=110cm, Sockelausführung aus Holzwerkstoffplatten mit rückseitig siebgedruckten Glasplatten in Weißglas, Schattenfugen 10mm zu Fußboden und Polster, Sitzpolster, d=5cm, aus Kaltschaum, Vlies, und Stoffbespannung mit Kappnähten, Stahl-Unterkonstruktion mit Tischlerplatten (6m), Sitzschlange, Sitzhöhe 80cm, eine Stirnseite an Stütze grenzend (5m), mit integriertem Korpus für Druckerstation, Regalboden, Drehflügeltür (8m), Sitzschlange, Sitzhöhe 50cm, unterschiedliche Sitzbreiten (9m), mit zylinderförmiger Rückenlehne, h=110cm, Druckerstation unterhalb der Sitzfläche, Korpus mit Vollauszug (7m), gebogene, stoffbezogene Rückenteile für Sitzschlangen, anschließende Wände raumhoch mit Stoff bezogen, Unterkonstruktion gepolstert (30m²)

Empfangstheke mit Unterbaumobiliar, ellipsenförmig gerundet: Holzkonstruktion, melaminbeschichtet, sichtbare Oberflächen Mineralwerkstoff 13mm, Fachböden HPL-beschichtet, Edelstahl-Sockelblende, schräge Thekenfront, Arbeitsfläche mit Anschlussdosen, unter der Tischplatte: CPU-Einheiten, hängend, Container mit Auszügen, offenes Schrankelement, offener Fachboden, Vollauszug für Drucker, Verkabelungswanne, Tiefe Arbeitsfläche 52-75cm, Tiefe Ablagefläche 15-35cm, Gesamtlänge Empfangstheke 627cm (1St)

Bar, im Grundriss gerundet: Holzkonstruktion, melaminbeschichtet, raumseitige Oberflächen und Theke Mineralwerkstoff 13mm, Edelstahl-Sockelblende, senkrechte Thekenfront, Einbau von bauseitigen Kühlvitrienen, Gastro-Spülmaschine, Getränkezapftechnik, Kühlzügen, Waschbecken, Höhe Thekenplatte 120cm, Tiefe 35cm, vier Zylinder für Utensilien, D=100mm, bündig in Thekenplatte eingelassen, Gesamtlänge der Bar 925cm (1St)

Einbauschrank 293x320x45cm: Korpusse Spanplatte, sichtbare Flächen Mineralwerkstoff, Fachböden Tischlerplatte HPL-beschichtet, Edelstahl-Sockelblende, zwei Ebenen übereinander gestellt mit je zwei Drehflügeltüren, untere Schränke abschließbar, obere Schränke Tipp-on-Beschläge (1St)

390	Sonstige Baukonstruktionen				100,0
397	Zusätzliche Maßnahmen	470,00 m² BGF	5.355	11,39	100,0

Natursteinboden mit Hartfaserplatten und Schutzfolie abdecken (375m²)

440	Starkstromanlagen				100,0
444	Niederspannungsinstallationsanlagen	470,00 m² BGF	20.497	43,61	20,9

Verkabelung, integriert in die Unterkonstruktion der Wandverkleidung, vor Montage der Bekleidung steckerfertig aufgebaut, Kanalsysteme in horizontalen und vertikalen Achsen (200m), Steuereinheiten mit Netzwerkteilen (4St), mit Dalidimmcontrollern (4St)

445	Beleuchtungsanlagen	470,00 m² BGF	77.393	164,67	79,1
------------	----------------------------	---------------	--------	---------------	------

LED-Lichtlinien: Platinen mit Durchkontaktierung nach hinten zur Wärmeabführung, LED 0,3W, Lichtfarbe 4.200K, Lichtleistung 1.200lm/m, Leistung 9,9W/m, Raster 30mm, Spannung 24V, Linienlänge 7m (400m), Aluprofile 35x35mm mit diffuser Abdeckung und Endkappen (400m), Montageblech, Edelstahl, pulverbeschichtet, aufgekantet, zur Aufnahme der Aluprofile (400m), LED-Lichtleiste, gebogen, an Oberkante der stoffbespannten Wände, nach oben in Lichtvoute strahlend (12m)

Kostenkennwerte für Leistungsbereiche nach StLB (Kosten des Bauwerks nach DIN 276)

LB	Leistungsbereiche	Kosten €	€/m² BGF	€/m³ BRI	% an 3+4
000	Sicherheits-, Baustelleneinrichtungen inkl. 001	—	—	—	—
002	Erdarbeiten	—	—	—	—
006	Spezialtiefbauarbeiten inkl. 005	—	—	—	—
009	Entwässerungskanalarbeiten inkl. 011	—	—	—	—
010	Dränarbeiten	—	—	—	—
012	Mauerarbeiten	—	—	—	—
013	Betonarbeiten	—	—	—	—
014	Natur-, Betonwerksteinarbeiten	—	—	—	—
016	Zimmer- und Holzbauarbeiten	—	—	—	—
017	Stahlbauarbeiten	—	—	—	—
018	Abdichtungsarbeiten	—	—	—	—
020	Dachdeckungsarbeiten	—	—	—	—
021	Dachabdichtungsarbeiten	—	—	—	—
022	Klempnerarbeiten	—	—	—	—
	Rohbau	—	—	—	—
023	Putz- und Stuckarbeiten, Wärmedämmsysteme	—	—	—	—
024	Fliesen- und Plattenarbeiten	—	—	—	—
025	Estricharbeiten	—	—	—	—
026	Fenster, Außentüren inkl. 029, 032	—	—	—	—
027	Tischlerarbeiten	400.069	851,20	239,80	80,3
028	Parkett-, Holzpflasterarbeiten	—	—	—	—
030	Rollladenarbeiten	—	—	—	—
031	Metallbauarbeiten inkl. 035	—	—	—	—
034	Maler- und Lackiererarbeiten inkl. 037	—	—	—	—
036	Bodenbelagsarbeiten	—	—	—	—
038	Vorgehängte hinterlüftete Fassaden	—	—	—	—
039	Trockenbauarbeiten	—	—	—	—
	Ausbau	400.069	851,20	239,80	80,3
040	Wärmeversorgungsanlagen, inkl. 041	—	—	—	—
042	Gas- und Wasseranlagen, Leitungen inkl. 043	—	—	—	—
044	Abwasseranlagen - Leitungen	—	—	—	—
045	Gas, Wasser, Entwässerung - Ausstattung inkl. 046	—	—	—	—
047	Dämmarbeiten an technischen Anlagen	—	—	—	—
049	Feuerlöschanlagen, Feuerlöschgeräte	—	—	—	—
050	Blitzschutz- und Erdungsanlagen	—	—	—	—
052	Mittelspannungsanlagen	—	—	—	—
053	Niederspannungsanlagen inkl. 054	20.497	43,60	12,30	4,1
055	Ersatzstromversorgungsanlagen	—	—	—	—
057	Gebäudesystemtechnik	—	—	—	—
058	Leuchten und Lampen, inkl. 059	77.393	164,70	46,40	15,5
060	Elektroakustische Anlagen	—	—	—	—
061	Kommunikationsnetze, inkl. 063	—	—	—	—
069	Aufzüge	—	—	—	—
070	Gebäudeautomation	—	—	—	—
075	Raumluftechnische Anlagen	—	—	—	—
	Gebäudetechnik	97.889	208,30	58,70	19,7
084	Abbruch- und Rückbauarbeiten	—	—	—	—
	Sonstige Leistungsbereiche	—	—	—	—