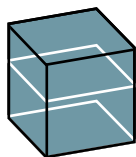
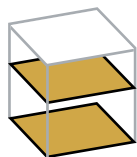


6100-1505  
Einfamilienhaus  
Effizienzhaus ~56%

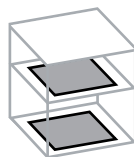
## Objektübersicht



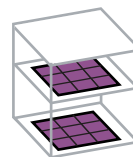
**BRI** 568 €/m³



**BGF** 1.647 €/m²



**NUF** 2.777 €/m²



**NE** 2.970 €/NE

NE: m² Wohnfläche

### Objekt:

Kennwerte: 3. Ebene DIN 276

BRI: 684m³

BGF: 236m²

NUF: 140m²

Bauzeit: 48 Wochen

Bauende: 2019

Standard: über Durchschnitt

Bundesland: Schleswig-Hol-

stein

Kreis: Ostholstein (Eutin)

### Architekt:

Architekturbüro Griebel

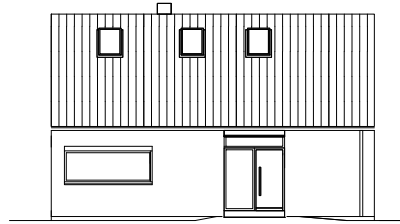
Eutiner Straße 4a

23738 Lensahn

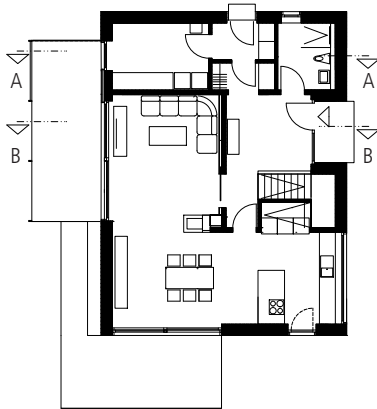




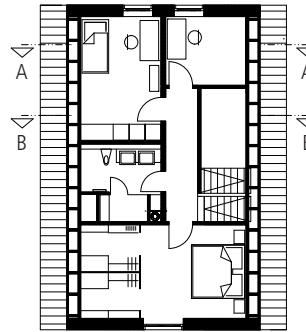
Ansicht Nord



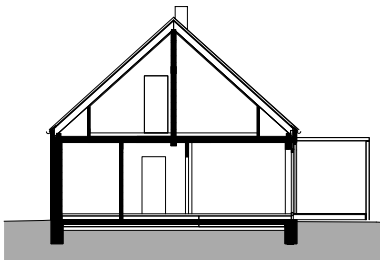
Ansicht Ost



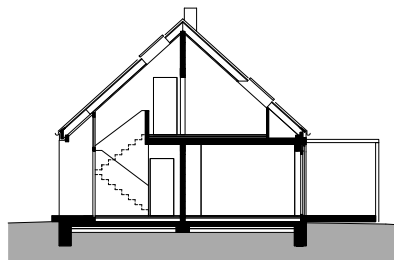
Erdgeschoss



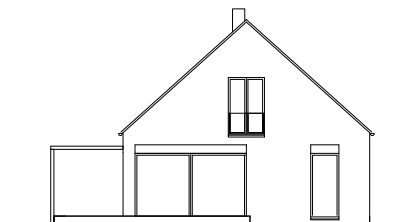
Obergeschoss



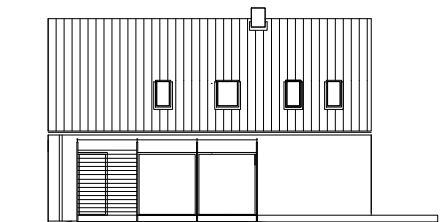
Schnitt A-A



Schnitt B-B



Ansicht Süd



Ansicht West

## Objektbeschreibung

### Allgemeine Objektinformationen

Der Neubau bildet zusammen mit einem landwirtschaftlichen Hof und dem gegenüberliegenden Herrenhaus ein Ensemble um einen zentralen Platz. Von außen präsentiert sich das Wohnhaus als kompakter Baukörper. Innen erschließt es sich über einen großzügigen Eingangsbereich und ein offen gestaltetes Treppenhaus mit anschließender Galerie.

### Nutzung

#### 1 Erdgeschoss

Wohn-Ess-Küchenbereiche, Diele mit Garderobe, Duschbad, Technik

#### 1 Dachgeschoss

Lese-/ Gästezimmer, Schlafzimmer, Ankleide, Bad

### Nutzeinheiten

Wohnfläche: 131m<sup>2</sup>

### Grundstück

Bauraum: Freier Bauraum  
Neigung: Ebenes Gelände  
Bodenklasse: BK 1 bis BK 4

### Markt

Hauptvergabezeit: 4.Quartal 2017  
Baubeginn: 1.Quartal 2018  
Bauende: 1.Quartal 2019  
Konjunkturelle Gesamtlage: über Durchschnitt  
Regionaler Baumarkt: unter Durchschnitt

### Baukonstruktion

Das nicht unterkellerte Gebäude gründet auf einer Stahlbetonsohle. Die Außenwände sind aus Porenbetonsteinen gemauert und mit einem Außenputz versehen. Die Innenwände sind als KS-Mauerwerk und GK-Wände ausgeführt. Das Satteldach wurde mit Ton-Dachziegeln gedeckt, die Geschossdecke ist als Holzbalkendecke mit sichtbarer, lasierter Unterseite ausgeführt. Die Belichtung erfolgt über Holz-Alufenster. Große Schiebetüren öffnen sich zu den Terrassen, von denen eine mit einem Wintergarten überbaut wurde. Die Fußböden in Eingangsbereich, Küche, Bad und WC sind mit großformatigen Fliesen ausgestattet. In den Wohnräumen und auf den Treppenstufen wurden Landhausdielen aus Eiche verlegt.

### Technische Anlagen

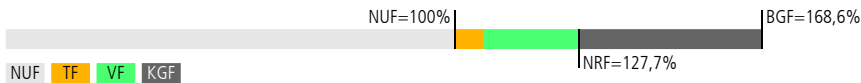
Der Neubau wird mittels einer Luft-Wasser-Wärmepumpe mit Wärme versorgt. Über eine Fußbodenheizung wird diese im gesamten Wohngebäude verteilt. Ein Kaminofen sorgt in der kalten Jahreszeit für zusätzliche Strahlungswärme im Wohn-Essbereich. Zur Grundbelüftung dienen gekoppelte Push-Pull-Lüfter im Erd- und im Dachgeschoss, die hauptsächlich in Abwesenheit der Bewohner betrieben werden.

## Planungskennwerte für Flächen und Rauminhalte nach DIN 277

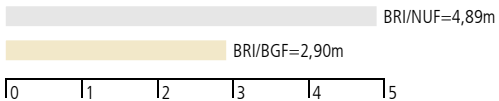
6100-1505  
Einfamilienhaus  
Effizienzhaus ~56%

Flächen des Grundstücks		Menge, Einheit	% an GF
BF	Bebaute Fläche	131,05 m²	1,0
UF	Unbebaute Fläche	–	–
GF	Grundstücksfläche	13.418,00 m²	100,0

Grundflächen des Bauwerks		Menge, Einheit	% an NUF	% an BGF
NUF	Nutzungsfläche	139,85 m²	100,0	59,3
TF	Technikfläche	8,97 m²	6,4	3,8
VF	Verkehrsfläche	29,78 m²	21,3	12,6
NRF	Netto-Raumfläche	178,60 m²	127,7	75,8
KGF	Konstruktions-Grundfläche	57,16 m²	40,9	24,2
BGF	Brutto-Grundfläche	235,76 m²	168,6	100,0



Brutto-Rauminhalt des Bauwerks		Menge, Einheit	BRI/NUF (m)	BRI/BGF (m)
BRI	Brutto-Rauminhalt	683,92 m³	4,89	2,90



Lufttechnisch behandelte Flächen		Menge, Einheit	% an NUF	% an BGF
Entlüftete Fläche		–	–	–
Be- und entlüftete Fläche		–	–	–
Teilklimatisierte Fläche		–	–	–
Klimatisierte Fläche		–	–	–

KG	Kostengruppen (2.Ebene)	Menge, Einheit	Menge/NUF	Menge/BGF
310	Baugrube/Erdbau	350,89 m³ BGI	2,51	1,49
320	Gründung, Unterbau	118,27 m² GRF	0,85	0,50
330	Außenwände/Vertikale Baukonstruktionen, außen	205,66 m² AWF	1,47	0,87
340	Innenwände/Vertikale Baukonstruktionen, innen	187,34 m² IWF	1,34	0,79
350	Decken/Horizontale Baukonstruktionen	112,30 m² DEF	0,80	0,48
360	Dächer	161,02 m² DAF	1,15	0,68

Kostenkennwerte für die Kostengruppen der 1. Ebene DIN 276

KG	Kostengruppen (1. Ebene)	Einheit	Kosten €	€/Einheit	€/m² BGF	€/m³ BRI	% 300+400
100	Grundstück	m² GF	—	—	—	—	—
200	Vorbereitende Maßnahmen	m² GF	—	—	—	—	—
300	Bauwerk - Baukonstruktionen	m² BGF	304.672	1.292,30	1.292,30	445,48	78,5
400	Bauwerk - Technische Anlagen	m² BGF	83.669	354,89	354,89	122,34	21,5
Bauwerk 300+400		m² BGF	388.341	1.647,19	1.647,19	567,82	100,0
500	Außenanlagen und Freiflächen	m² AF	21.723	—	92,14	31,76	5,6
600	Ausstattung und Kunstwerke	m² BGF	3.506	14,87	14,87	5,13	0,9
700	Baunebenkosten	m² BGF	414	1,76	1,76	0,61	0,1
800	Finanzierung	m² BGF	—	—	—	—	—

KG	Kostengruppe	Menge Einheit	Kosten €	€/Einheit	%
3+4	Bauwerk				100,0
300	Bauwerk - Baukonstruktionen	235,76 m² BGF	304.672	1.292,30	78,5
Streifenfundamente, Stb-Bodenplatte, Zementestrich, Bodenfliesen, Landhausdielen, Terrassendielen; Porenbeton-Mauerwerk, Holz-Alufenster, Haustüren, Silikonputz, Gipsputz, Malervlies, Beschichtungen, Sonnenschutz; KS-Mauerwerk, GK-Wände, Innentüren, Wandfliesen; Holzbalkendecke, BSH-Träger, Stb-Treppe, Holzlasur; Sparrendach, Dämmung, Dachflächenfenster, Ton-Dachziegel, Dachentwässerung, GK-Bekleidung; Einbauküche, Badschrank, Wintergarten					
400	Bauwerk - Technische Anlagen	235,76 m² BGF	83.669	354,89	21,5
Gebäudeentwässerung, Kalt- und Warmwasserleitungen, Sanitärobjekte; Luft-Wasser-Wärmepumpe, Wasserspeicher, Heizungsleitungen, Fußbodenheizung, Dämmung, Handtuchheizkörper, Kaminofen, Schornstein; Einzelraumlüftungsgeräte; Elektroinstallation, Smart-Home, LED-Einbauleuchten, Erdgasanlage; Klingelanlage, Rauchmelder, Datenverkabelung					
500	Außenanlagen und Freiflächen	—	21.723	—	5,6
Rohrgrabenaushub; Holzterrasse; Kleinkläranlage, Regenwasserkanal					
600	Ausstattung und Kunstwerke	235,76 m² BGF	3.506	14,87	0,9
Duschabtrennungen ESG-Glas					
700	Baunebenkosten	235,76 m² BGF	414	1,76	0,1
Bodenanalyse					

## Kostenkennwerte für die Kostengruppen der 2. Ebene DIN 276

KG	Kostengruppe	Menge Einheit	Kosten €	€/Einheit	%
<b>300</b>	<b>Bauwerk - Baukonstruktionen</b>			<b>100,0</b>	
310	<b>Baugrube / Erdbau</b>	350,89 m³	12.114	<b>34,52</b>	4,0
	Boden abtragen, d=70-140cm, entsorgen (310m³), Rohrgrabenaushub, lagern, wieder verfüllen (30m), Oberboden abtragen, lagern (10m³), Füllsand einbauen, d i.M. 100cm, Planum herstellen (345m³)				
320	<b>Gründung, Unterbau</b>	118,27 m²	34.646	<b>292,94</b>	11,4
	Streifenfundamente C25/30 (16m³), Stb-Bodenplatte C25/30, d=18cm (111m²), Stb-Eingangspodest, Winkelstufenelement (3m²) * Bitumenschweißbahn (111m²), Zementestrich (84m²), Bodenfliesen (50m²), Landhausdielen (39m²), Terrassendielen, Wintergarten (30m²)				
330	<b>Außenwände/Vertikale Baukonstruktionen, außen</b>	205,66 m²	87.200	<b>424,00</b>	28,6
	Porenbeton-Mauerwerk, d=42,5cm (137m²), Ringbalken (36m), Stb-Stürze (16m) * Holz-Alufenster, Ug=0,6W/m²K, zweiteilig (33m²), einteilig (6m²), Holz-Haustüren (13m²) * Silikonputz, Beschichtung (149m²), Hartschaumdämmung, d=80-120mm (17m²) * Gipsputz, Malervlies, Dispersionsbeschichtung (124m²) * Alu-Raffstoreanlagen, Motorantrieb (30m²) * Absturzsicherung, VSG (1St)				
340	<b>Innenwände/Vertikale Baukonstruktionen, innen</b>	187,34 m²	44.940	<b>239,88</b>	14,8
	KS-Mauerwerk, d=17,5cm (75m²), Ringbalken (26m), Stb-Stürze (7m) * KS-Mauerwerk, d=11,5cm (61m²), Ringbalken (21m), GK-Wände, d=100-150mm (16m²), d=130mm, als Brüstung (4m²) * Holztüren (13m²), als Ganzglastür (2m²), als Glas-Schiebetür (3m²), Abseitentüren, MDF (2St) * Gipsputz (203m²), Malervlies, Dispersionsbeschichtung (206m²), Latexbeschichtung (35m²), Wandfliesen (19m²), GK-Vorsatzwände (10m²), für Schiebetür (1St) * Brüstungsabdeckungen als Handlauf (9m)				
350	<b>Decken/Horizontale Baukonstruktionen</b>	112,30 m²	28.667	<b>255,27</b>	9,4
	Holzbalkendecke KVH-Si (107m²), BSH-Träger (4St), Stb-Ft-Treppenläufe, gerade, Zwischenpodest (5m²) * Zementestrich (56m²), Holzschalung, Unterseite sichtbar (82m²), Landhausdielen (63m²), auf Tritt-/Setzstufen, Zwischenpodest (9m²), Bodenfliesen (5m²) * Lasur auf Profilholz (76m²), auf Holzbalken (62m²), Dispersionsbeschichtung (89m²), GK-Dachunterschlag, Eingangsbereich (5m²)				
360	<b>Dächer</b>	161,02 m²	45.468	<b>282,37</b>	14,9
	Sparrendach KVH-NSi (152m²), Mineralfaserdämmung, d=240mm (142m²), BSH-Träger (1St) * Dachflächenfenster, Holz (7St) * Unterspannbahn, Lattung, Ton-Dachziegel (155m²), Dachrinne (24m), Fallrohre (5m) * Dampfbremse (142m²), GK-Installationsebene (116m²), als Abseite (6m²), Malervlies, Dispersionsbeschichtung (122m²) * Schornsteinkopfbekleidung, Faserzement (1St)				
380	<b>Baukonstruktive Einbauten</b>	235,76 m² BGF	15.307	<b>64,93</b>	5,0
	Einbauküche (psch), Badschrank (psch)				
390	<b>Sonstige Maßnahmen für Baukonstruktionen</b>	235,76 m² BGF	36.330	<b>154,10</b>	11,9
	Baustelleneinrichtung (1St), Bauwasser (1St), Baustrom (1St), Baustellen-WC (1St), Baustraße, Recyclingmaterial (52t), Bauschuttcontainer (1St) * Fassadengerüst (240m²), Dachdeckerfangerüst (29m) * Schutzabdeckungen (186m²), Schutzfolien (48m²) * Wintergarten als Alu-Hohlprofilkonstruktion, VSG, Grundfläche 700x400cm, Glas-Schiebeelemente (1St)				

KG	Kostengruppe	Menge Einheit	Kosten €	€/Einheit	%
400	<b>Bauwerk - Technische Anlagen</b>				<b>100,0</b>
410	<b>Abwasser-, Wasser-, Gasanlagen</b>	235,76 m² BGF	13.485	<b>57,20</b>	16,1
	KG-Rohre DN100, Rohrdämmung (23m), HT-Rohre DN50-100 (36m) * Mehrschicht-Verbundrohre DN16-25, Rohrdämmung (100m), Waschtischanlagen, Unterschrank (2St), WCs (2St), Duschanlage mit Duschwanne (1St), mit Duschrinne (1St), Außenwandventile (2St)				
420	<b>Wärmeversorgungsanlagen</b>	235,76 m² BGF	43.279	<b>183,57</b>	51,7
	Luft-Wasser-Wärmepumpe 6,34kW, Zirkulationspumpe (1St), Wärmepumpenspeicher 300l (1St), Pufferspeicher 100l (1St) * Druckausdehnungsgefäß (1St), Mehrschicht-Verbundrohre DN20-25, Rohrdämmung (1St) * Fußbodenheizung, PE-Systemrohre, Wärme-/Trittschalldämmung, d=140mm (90m²), d=60mm (62m²), Heizkreisverteiler (2St), Stellantriebe (14St), Handtuchheizkörper (1St), Kaminofen (1St) * Schornstein, einzügig (1St)				
430	<b>Raumlufttechnische Anlagen</b>	235,76 m² BGF	4.136	<b>17,54</b>	4,9
	Einzelraumlüftungsgeräte (4St), Raumluftsteuerung (1St)				
440	<b>Elektrische Anlagen</b>	235,76 m² BGF	21.608	<b>91,65</b>	25,8
	Aus- und Wechselschaltungen (40St), Steckdosen (66St), Bodeneinbautank (1St), Bewegungsmelder (3St), Raumthermostate (9St), Jalousiesteuerungen (6St), Steuerung Smart Home (1St), Umweltsensor (1St), Wärmepumpenschrank (1St), Erdkabel, Mantelleitungen * LED-Einbaustrahler (23St), LED-Wandeinbauleuchten (11St) * Fundamenterder (43m), Potenzialausgleich (1St)				
450	<b>Kommunikations-, sicherheits- und informations-technische Anlagen</b>	235,76 m² BGF	1.160	<b>4,92</b>	1,4
	Klingelanlage (1St) * Rauchmelder (4St) * Netzwerkverteiler (1St), Netzwerkanschlüsse (5St), Datenverkabelung				
500	<b>Außenanlagen und Freiflächen</b>				<b>100,0</b>
510	<b>Erdbau</b>	15,85 m³	1.911	<b>120,54</b>	8,8
	Rohrgrabenaushub, b=30cm, t=90cm, seitlich lagern, wieder verfüllen (59m)				
530	<b>Oberbau, Deckschichten</b>	–	14.756	–	67,9
	Terrassendielen, Bangkirai, Vlies, gewaschener Kiesel (80m²)				
550	<b>Technische Anlagen</b>	–	5.056	–	23,3
	Kleinkläranlage 6m³, als Dreikammerabsetzgrube, Stb-Fertigteile, Schachtabdeckungen für Einstiegsöffnungen (1St), Kies 8/16mm (5t), KG-Rohre DN125 (36m), Kontrollschacht (1St)				
600	<b>Ausstattung und Kunstwerke</b>				<b>100,0</b>
610	<b>Allgemeine Ausstattung</b>	235,76 m² BGF	3.506	<b>14,87</b>	100,0
	Duschabtrennung, ESG mit Alu-Profilen, 196x200cm, Pendeltür, Festfeld (1St), 143,4x200cm, Pendeltür, zwei Festfelder, Schrägschnitt (1St)				
700	<b>Baunebenkosten</b>				<b>100,0</b>
740	<b>Fachplanung</b>	235,76 m² BGF	414	<b>1,76</b>	100,0
	Bodenanalyse				

**Kostenkennwerte für die Kostengruppe 300 der 2. und 3. Ebene DIN 276 (Übersicht)**

KG	Kostengruppe	Menge	Einheit	€/Einheit	Kosten €	% an 3+4
<b>300</b>	<b>Bauwerk – Baukonstruktionen</b>	<b>235,76</b>	<b>m² BGF</b>	<b>1.292,30</b>	<b>304.671,93</b>	<b>78,5</b>
<b>310</b>	<b>Baugrube/Erdbau</b>	<b>350,89</b>	<b>m³ BGI</b>	<b>34,52</b>	<b>12.114,02</b>	<b>3,1</b>
311	Herstellung	350,89	m³ BGI	34,52	12.114,02	3,1
312	Umschließung	–	–	–	–	–
313	Wasserhaltung	–	–	–	–	–
314	Vortrieb	–	–	–	–	–
319	Sonstiges zur KG 310	–	–	–	–	–
<b>320</b>	<b>Gründung, Unterbau</b>	<b>118,27</b>	<b>m² GRF</b>	<b>292,94</b>	<b>34.646,16</b>	<b>8,9</b>
321	Baugrundverbesserung	–	–	–	–	–
322	Flachgründungen und Bodenplatten	114,45	m²	112,76	12.905,72	3,3
323	Tiefgründungen	–	–	–	–	–
324	Gründungsbeläge	118,27	m²	183,82	21.740,43	5,6
325	Abdichtungen und Bekleidungen	–	–	–	–	–
326	Dränagen	–	–	–	–	–
329	Sonstiges zur KG 320	–	–	–	–	–
<b>330</b>	<b>Außenwände/Vertikale Baukonst., außen</b>	<b>205,66</b>	<b>m² AWF</b>	<b>424,00</b>	<b>87.200,00</b>	<b>22,5</b>
331	Tragende Außenwände	153,64	m²	152,22	23.387,26	6,0
332	Nichttragende Außenwände	–	–	–	–	–
333	Außenstützen	–	–	–	–	–
334	Außenwandöffnungen	52,02	m²	750,87	39.060,14	10,1
335	Außenwandbekleidungen, außen	165,77	m²	68,30	11.322,22	2,9
336	Außenwandbekleidungen, innen	124,26	m²	45,93	5.707,25	1,5
337	Elementierte Außenwandkonstruktionen	–	–	–	–	–
338	Lichtschutz zur KG 330	29,50	m²	219,55	6.476,87	1,7
339	Sonstiges zur KG 330	205,66	m² AWF	6,06	1.246,27	0,3
<b>340</b>	<b>Innenwände/Vertikale Baukonst., innen</b>	<b>187,34</b>	<b>m² IWF</b>	<b>239,88</b>	<b>44.940,47</b>	<b>11,6</b>
341	Tragende Innenwände	83,92	m²	106,04	8.898,49	2,3
342	Nichttragende Innenwände	85,89	m²	86,22	7.405,36	1,9
343	Innenstützen	–	–	–	–	–
344	Innenwandöffnungen	17,54	m²	541,30	9.493,82	2,4
345	Innenwandbekleidungen	259,86	m²	71,45	18.567,32	4,8
346	Elementierte Innenwandkonstruktionen	–	–	–	–	–
347	Lichtschutz zur KG 340	–	–	–	–	–
349	Sonstiges zur KG 340	187,34	m² IWF	3,07	575,48	0,1
<b>350</b>	<b>Decken/Horizontale Baukonstruktionen</b>	<b>112,30</b>	<b>m² DEF</b>	<b>255,27</b>	<b>28.667,05</b>	<b>7,4</b>
351	Deckenkonstruktionen	112,30	m²	83,07	9.329,14	2,4
352	Deckenöffnungen	–	–	–	–	–
353	Deckenbeläge	77,45	m²	204,02	15.801,00	4,1
354	Deckenbekleidungen	89,08	m²	39,70	3.536,91	0,9
355	Elementierte Deckenkonstruktionen	–	–	–	–	–
359	Sonstiges zur KG 350	–	–	–	–	–
<b>360</b>	<b>Dächer</b>	<b>161,02</b>	<b>m² DAF</b>	<b>282,37</b>	<b>45.467,61</b>	<b>11,7</b>
361	Dachkonstruktionen	152,11	m²	74,48	11.329,10	2,9
362	Dachöffnungen	6,02	m²	1.429,98	8.608,50	2,2
363	Dachbeläge	155,00	m²	96,92	15.022,43	3,9
364	Dachbekleidungen	122,15	m²	75,83	9.262,24	2,4
365	Elementierte Dachkonstruktionen	–	–	–	–	–
366	Lichtschutz zur KG 360	–	–	–	–	–
369	Sonstiges zur KG 360	161,02	m² DAF	7,73	1.245,33	0,3
<b>370</b>	<b>Infrastrukturanlagen</b>	–	–	–	–	–
<b>380</b>	<b>Baukonstruktive Einbauten</b>	<b>235,76</b>	<b>m² BGF</b>	<b>64,93</b>	<b>15.306,82</b>	<b>3,9</b>
<b>390</b>	<b>Sonst. Maßnahmen für Baukonstruktionen</b>	<b>235,76</b>	<b>m² BGF</b>	<b>154,10</b>	<b>36.329,83</b>	<b>9,4</b>



Kostenkennwerte für die Kostengruppe 400 der 2. und 3. Ebene DIN 276 (Übersicht)					
KG	Kostengruppe	Menge Einheit	€/Einheit	Kosten €	% an 3+4
400	<b>Bauwerk – Technische Anlagen</b>	235,76 m² BGF	354,89	83.668,90	21,5
410	<b>Abwasser-, Wasser-, Gasanlagen</b>	235,76 m² BGF	57,20	13.485,47	3,5
411	Abwasseranlagen	235,76 m² BGF	6,22	1.467,22	0,4
412	Wasseranlagen	235,76 m² BGF	50,98	12.018,25	3,1
413	Gasanlagen	–	–	–	–
419	Sonstiges zur KG 410	–	–	–	–
420	<b>Wärmeversorgungsanlagen</b>	235,76 m² BGF	183,57	43.278,96	11,1
421	Wärmeerzeugungsanlagen	235,76 m² BGF	77,32	18.228,75	4,7
422	Wärmeverteilnetze	235,76 m² BGF	17,86	4.210,31	1,1
423	Raumheizflächen	235,76 m² BGF	72,42	17.074,70	4,4
424	Verkehrsheizflächen	–	–	–	–
429	Sonstiges zur KG 420	235,76 m² BGF	15,97	3.765,20	1,0
430	<b>Lufttechnische Anlagen</b>	235,76 m² BGF	17,54	4.136,22	1,1
431	Lüftungsanlagen	235,76 m² BGF	17,54	4.136,22	1,1
432	Teilklimaanlagen	–	–	–	–
433	Klimaanlagen	–	–	–	–
434	Kälteanlagen	–	–	–	–
439	Sonstiges zur KG 430	–	–	–	–
440	<b>Elektrische Anlagen</b>	235,76 m² BGF	91,65	21.608,47	5,6
441	Hoch- und Mittelspannungsanlagen	–	–	–	–
442	Eigenstromversorgungsanlagen	–	–	–	–
443	Niederspannungsschaltanlagen	–	–	–	–
444	Niederspannungseinstallationsanlagen	235,76 m² BGF	74,56	17.578,06	4,5
445	Beleuchtungsanlagen	235,76 m² BGF	15,04	3.546,85	0,9
446	Blitzschutz- und Erdungsanlagen	235,76 m² BGF	2,05	483,56	0,1
447	Fahrleitungssysteme	–	–	–	–
449	Sonstiges zur KG 440	–	–	–	–
450	<b>Kommunikations-, sicherheits- und informationstechnische Anlagen</b>	235,76 m² BGF	4,92	1.159,77	0,3
451	Telekommunikationsanlagen	–	–	–	–
452	Such- und Signalanlagen	235,76 m² BGF	0,73	172,21	< 0,1
453	Zeitdienstanlagen	–	–	–	–
454	Elektroakustische Anlagen	–	–	–	–
455	Audiovisuelle Medien- und Antennenanlagen	–	–	–	–
456	Gefahrenmelde- und Alarmanlagen	235,76 m² BGF	0,95	225,08	0,1
457	Datenübertragungsnetze	235,76 m² BGF	3,23	762,51	0,2
458	Verkehrsbeeinflussungsanlagen	–	–	–	–
459	Sonstiges zur KG 450	–	–	–	–
460	<b>Förderanlagen</b>	–	–	–	–
461	Aufzugsanlagen	–	–	–	–
462	Fahrtreppen, Fahrsteige	–	–	–	–
463	Befahranlagen	–	–	–	–
464	Transportanlagen	–	–	–	–
465	Krananlagen	–	–	–	–
466	Hydraulikanlagen	–	–	–	–
469	Förderanlagen, sonstiges	–	–	–	–
470	<b>Nutzungsspezifische und verfahrenstechnische Anlagen</b>	–	–	–	–
480	Gebäude- und Anlagenautomation	–	–	–	–
490	<b>Sonstige Maßnahmen für technische Anlagen</b>	–	–	–	–

## Kostenkennwerte für die Kostengruppen der 3. Ebene DIN 276

KG	Kostengruppe	Menge Einheit	Kosten €	€/Einheit	%
<b>310</b>	<b>Baugrube / Erdbau</b>				<b>100,0</b>
311	Herstellung	350,89 m³	12.114	<b>34,52</b>	100,0
	Boden abtragen, d=70-140cm, laden, entsorgen (310m³), Rohrgrabenaushub, b=30cm, t=40cm, seitlich lagern, wieder verfüllen (27m), b=80cm, t=90cm (3m), Oberboden abtragen, lagern (10m³), Füllsand 0/4mm, einbauen, d i.M. 100cm, Planum herstellen (345m³)				
<b>320</b>	<b>Gründung, Unterbau</b>				<b>100,0</b>
322	Flachgründungen und Bodenplatten	114,45 m²	12.906	<b>112,76</b>	37,3
	Fundamentaushub, Streifenfundamente C25/30, unbewehrt (16m³), Stb-Bodenplatte C25/30, d=18cm, Randschalung, Bewehrung (111m²), Stb-Eingangspodest, Fertigteil, als Winkelstufenelement (3m²), Mehrsparten-Hauseinführung (1St)				
324	Gründungsbeläge	118,27 m²	21.740	<b>183,82</b>	62,7
	Bitumenschweißbahn (111m²), Zementestrich C25-F4-S60, Glasfaserbewehrung (84m²), Bodenfliesen 60x60cm (50m²), Fliesensockel (60m), Landhausdielen, Eiche, geölt (39m²), Holzsockel (29m), Terrassendielen, Bangkirai, Wintergarten (30m²), Sauberlaufmatte 90x60cm, bodeneben (1St), Edelstahlplatte, vor Kaminofen (1St)				
<b>330</b>	<b>Außenwände/Vertikale Baukonstruktionen, außen</b>				<b>100,0</b>
331	Tragende Außenwände	153,64 m²	23.387	<b>152,22</b>	26,8
	Porenbeton-Mauerwerk, d=42,5cm (137m²), Ringbalken, U-Schale, h=25cm, Dämmung, d=6cm, Bewehrung, Ort betonfüllung C20/25 (36m), Stb-Sturz, l=4,40m, h=45cm (9m), l=4,70m, h=25cm (7m)				
334	Außenwandöffnungen	52,02 m²	39.060	<b>750,87</b>	44,8
	Holz-Alufenster, Dreifach-Wärmeschutzverglasung, Ug=0,6W/m²K, zweiteilig, festverglast, Hebe-Schiebetür-Beschlag (22m²), zweiteilig, Drehkipp-Dreh (7m²), zweiteilig, festverglast (4m²), einteilig, Drehkipp (6m²), Holz-Haustür, Oberlicht, Seitenteil, verglast (10m²), als Nebeneingangstür, einflügelig (3m²), Öffnungsüberwachungen (8St), Fensterbänke außen, Alu (8m), innen, Holz (5m)				
335	Außenwandbekleidungen, außen	165,77 m²	11.322	<b>68,30</b>	13,0
	Grundierung, Grundputz mit Flächenarmierung, Silikonputz, Beschichtung (149m²), in Laibungen (54m), EPS-Hartschaumdämmung WLG 032, d=80-120mm, auf Ringbalken, Stürzen (17m²)				
336	Außenwandbekleidungen, innen	124,26 m²	5.707	<b>45,93</b>	6,5
	Gipsputz, spachteln, schleifen, Malervlies, Dispersionsbeschichtung (124m²)				
338	Lichtschutz zur KG 330	29,50 m²	6.477	<b>219,55</b>	7,4
	Alu-Lamellen-Raffstoreanlagen, Motorantrieb, Funk-Steuergerät, Alu-Raffstorekasten, frontseitige Putzträgerplatte (30m²)				
339	Sonstiges zur KG 330	205,66 m² AWF	1.246	<b>6,06</b>	1,4
	Absturzsicherung 146x88cm, VSG-Scheibe, Glasklemmsystem (1St), Abtrittrost 90x60cm, mit Bürsentclips (1St)				

KG	Kostengruppe	Menge Einheit	Kosten €	€/Einheit	%
<b>340</b>	<b>Innenwände/Vertikale Baukonstruktionen, innen</b>				<b>100,0</b>
341	<b>Tragende Innenwände</b>	83,92 m <sup>2</sup>	8.898	<b>106,04</b>	19,8
	KS-Mauerwerk, d=17,5cm (75m <sup>2</sup> ), Ringbalken, U-Schale, h=25cm, Bewehrung, Ortbetonfüllung C20/25 (26m), Stb-Stürze, l=1,80m, h=37,5cm (7m)				
342	<b>Nichttragende Innenwände</b>	85,89 m <sup>2</sup>	7.405	<b>86,22</b>	16,5
	KS-Mauerwerk, d=11,5cm (61m <sup>2</sup> ), Ringbalken, U-Schale, h=25cm, Bewehrung, Ortbetonfüllung C20/25 (21m), GK-Metallständerwände, d=150mm, beidseitig doppelt beplankt, Holzfaserdämmung WLG 040, d=80mm (8m <sup>2</sup> ), d=100mm, Dämmung, d=40mm (8m <sup>2</sup> ), d=130mm, als Brüstungswand (4m <sup>2</sup> )				
344	<b>Innenwandöffnungen</b>	17,54 m <sup>2</sup>	9.494	<b>541,30</b>	21,1
	Holztüren, Röhrenspaneinlage, Oberfläche Weißlack, einflüglig, Umfassungszarge, Beschläge, Türdrücker Edelstahl (13m <sup>2</sup> ), als Ganzglastür (2m <sup>2</sup> ), als Glas-Schiebetür, innenlaufend, Dekorglas, Einzugsdämpfung, Griffmuschel (3m <sup>2</sup> ), Abseitentüren, MDF 19mm, Oberfläche weiß lackiert, Push-to-open (2St)				
345	<b>Innenwandbekleidungen</b>	259,86 m <sup>2</sup>	18.567	<b>71,45</b>	41,3
	Gipsputz, schleifen, spachteln (203m <sup>2</sup> ), GK-Flächen spachteln, Q3 (36m <sup>2</sup> ), Malervlies, Dispersionsbeschichtung (206m <sup>2</sup> ), Latexbeschichtung (35m <sup>2</sup> ), Flächenabdichtung, Wandfliesen 30x60cm (19m <sup>2</sup> ), Vorwandmontagesysteme (10m <sup>2</sup> ), GK-Vorsatzwand für innenliegende Schiebetür, doppelt beplankt, Zargenausbildung (1St)				
349	<b>Sonstiges zur KG 340</b>	187,34 m <sup>2</sup> IWF	575	<b>3,07</b>	1,3
	Brüstungsabdeckungen als Handlauf, Eiche, geölt, Querschnitt BxH 125-140x30mm (9m)				
<b>350</b>	<b>Decken/Horizontale Baukonstruktionen</b>				<b>100,0</b>
351	<b>Deckenkonstruktionen</b>	112,30 m <sup>2</sup>	9.329	<b>83,07</b>	32,5
	Holzbalkendecke KVH-Si, Querschnitte 12x20cm, Einzellängen bis 5,80m (107m <sup>2</sup> ), BSH-Träger 14x28cm, l=4,15m (2St), 20x28cm, l=3,75m (1St), 20x20cm, l=3,00m (1St), Stb-FT-Treppenläufe, gerade, acht Steigungen 18,7x25cm, Laufbreite 90cm, Zwischenpodest 200x90cm, d=16cm (5m <sup>2</sup> )				
353	<b>Deckenbeläge</b>	77,45 m <sup>2</sup>	15.801	<b>204,02</b>	55,1
	Zementestrich C25-F4-S60, Glasfaserbewehrung (56m <sup>2</sup> ), Holzschalung, d=28mm, Unterseite sichtbar (82m <sup>2</sup> ), Landhausdielen, Eiche, geölt (63m <sup>2</sup> ), auf Tritt-/Setzstufen, Zwischenpodest (9m <sup>2</sup> ), Holzsockel (48m), Bodenfliesen 60x60cm (5m <sup>2</sup> )				
354	<b>Deckenbekleidungen</b>	89,08 m <sup>2</sup>	3.537	<b>39,70</b>	12,3
	Lasur auf Profilholz (76m <sup>2</sup> ), auf Holzbalken (62m <sup>2</sup> ), Dispersionsbeschichtung (89m <sup>2</sup> ), Dachunter-schlag, Eingangsbereich, Einbauhöhe 2,75-3,80m, Holzlattung 60x40mm, GK-Bekleidung, einlagig (5m <sup>2</sup> )				
<b>360</b>	<b>Dächer</b>				<b>100,0</b>
361	<b>Dachkonstruktionen</b>	152,11 m <sup>2</sup>	11.329	<b>74,48</b>	24,9
	Sparrendach KVH-NSi, Querschnitte 10x24cm, 14x16cm, 12x24cm, 16x16cm, Einzellängen bis 6,27m (152m <sup>2</sup> ), Mineralfaserdämmung WLG 035, d=240mm (142m <sup>2</sup> ), BSH-Träger 16x28cm, l=3,85m (1St)				

KG	Kostengruppe	Menge Einheit	Kosten €	€/Einheit	%
362	<b>Dachöffnungen</b>	6,02 m²	8.609	<b>1.429,98</b>	18,9
	Dachflächenfenster, Holz, Oberfläche lackiert, Wärmeschutzverglasung, Uw=1,1W/m²K, Alu-Eindeckrahmen, 78x118cm (4St), 66x118cm (3St)				
363	<b>Dachbeläge</b>	155,00 m²	15.022	<b>96,92</b>	33,0
	Unterspannbahn, Konterlattung 30x50mm, Lattung 40x60mm, Ton-Dachziegel (155m²), Traufbohle, Insektenchutzgitter (24m), Dunstrohrdurchgänge DN110 (2St), Traufstreifen, Hängedachrinne, halbrund, Titanzink (24m), Regenfallrohre (5m), Einfassung Schornsteinkopf, Titanzink (3m)				
364	<b>Dachbekleidungen</b>	122,15 m²	9.262	<b>75,83</b>	20,4
	Dampfbremse (142m²), GK-Installationsebene (116m²), als senkrechte Abseite, h=113cm, Ständerwerk Holzlattung 60x80mm (6m²), GK-Flächen spachteln, Q3, Malervlies, Dispersionsbeschichtung (122m²)				
369	<b>Sonstiges zur KG 360</b>	161,02 m² DAF	1.245	<b>7,73</b>	2,7
	Schornsteinkopfbekleidung, Unterspannbahn, Lattung 40x60mm, Faserzement-Fassadentafeln 8mm, mittlere Höhe 65cm (1St), Sicherheitsdachhaken (5St)				
<b>380</b>	<b>Baukonstruktive Einbauten</b>				<b>100,0</b>
381	<b>Allgemeine Einbauten</b>	235,76 m² BGF	15.307	<b>64,93</b>	100,0
	Einbauküche (psch), Badschrank (psch)				
<b>390</b>	<b>Sonstige Maßnahmen für Baukonstruktionen</b>				<b>100,0</b>
391	<b>Baustelleneinrichtung</b>	235,76 m² BGF	5.609	<b>23,79</b>	15,4
	Baustelleneinrichtung (1St), Bauwasser (1St), Baustrom (1St), Baustellen-WC (1St), Baustraße mit Recyclingmaterial (52t), Bauschuttcontainer 3m³ (1St)				
392	<b>Gerüste</b>	235,76 m² BGF	3.370	<b>14,29</b>	9,3
	Fassadengerüst, Lastklasse 3 (240m²), Dachdeckerfangengerüst (29m)				
397	<b>Zusätzliche Maßnahmen</b>	235,76 m² BGF	1.301	<b>5,52</b>	3,6
	Schutzabdeckung für Decke (75m²), für Parkett (111m²), Schutzfolien für Fenster, Türen (48m²), provisorische Leitung für Estrichtrocknung (psch)				
399	<b>Sonstiges zur KG 390</b>	235,76 m² BGF	26.050	<b>110,50</b>	71,7
	Wintergarten als Alu-Hohlprofilkonstruktion, VSG-Verglasung 10mm, Grundfläche 700x400cm, Höhe 210cm bis 265cm, acht Felder, zwei Pfosten, zwei Querriegel, rahmenlose Glas-Schiebeelemente ESG 10mm, drei-/vierflüglig (1St)				
<b>410</b>	<b>Abwasser-, Wasser-, Gasanlagen</b>				<b>100,0</b>
411	<b>Abwasseranlagen</b>	235,76 m² BGF	1.467	<b>6,22</b>	10,9
	KG-Rohre DN100, Formstücke, Rohrdämmung (23m), HT-Rohre DN50-100 (36m)				

KG	Kostengruppe	Menge Einheit	Kosten €	€/Einheit	%
412	<b>Wasseranlagen</b>	235,76 m² BGF	12.018	<b>50,98</b>	89,1
	Mehrschicht-Verbundrohre DN16-25, Formstücke, Rohrdämmung (100m), Sicherheitsgruppe DN15 (1St), Schmutzfilter (1St), Waschtischanlage, Unterschrank, ein Hahnloch (1St), zwei Hahnlöcher (1St), WCs, wandhängend (2St), Duschanlage mit Duschwanne 180x100cm, Regenkopfbrause (1St), mit Duschrinne, bodeneben (1St), Außenwandventile, absperibar (2St), Armaturen				
420	<b>Wärmeversorgungsanlagen</b>				<b>100,0</b>
421	<b>Wärmeerzeugungsanlagen</b>	235,76 m² BGF	18.229	<b>77,32</b>	42,1
	Luft-Wasser-Wärmepumpe 6,34kW, Hocheffizienz-Heizkreispumpen, Heizkreisregelung, Trinkwassererwärmung, Zirkulationspumpe (1St), Anschluss-Set (1St), Wärmepumpenspeicher 300l (1St), Pufferspeicher 100l (1St), Raumbediengerät (1St)				
422	<b>Wärmeverteilnetze</b>	235,76 m² BGF	4.210	<b>17,86</b>	9,7
	Pumpenset (1St), Membran-Druckausdehnungsgefäß 25l (1St), Kappenventil (1St), Kesselgruppe (1St), Mehrschicht-Verbundrohre DN20-25, Formstücke, Rohrdämmung				
423	<b>Raumheizflächen</b>	235,76 m² BGF	17.075	<b>72,42</b>	39,5
	Fußbodenheizungssystem, PE-Systemrohre, EPS-Wärme- und Trittschalldämmung WLK 032, d=140mm (90m²), WLK 040, d=60mm (62m²), Heizkreisverteilerschränke (2St), Heizkreisverteiler, acht Heizkreise (1St), sechs Heizkreise (1St), Stellantriebe (14St), Handtuchheizkörper (1St), Kaminofen (1St)				
429	<b>Sonstiges zur KG 420</b>	235,76 m² BGF	3.765	<b>15,97</b>	8,7
	Schornstein für Kaminofen, einzügig, Leichtbeton-Außenschale, Wärmedämmung, Keramik-Innenrohre, Rohrquerschnitt 18cm, Außenmaße 36x36cm, Gesamthöhe 8,00m, Edelstahl-Abdeckplatte 50x50cm (1St)				
430	<b>Raumlufttechnische Anlagen</b>				<b>100,0</b>
431	<b>Lüftungsanlagen</b>	235,76 m² BGF	4.136	<b>17,54</b>	100,0
	Einzelraumlüftungsgeräte (4St), Raumluftsteuerung (1St)				
440	<b>Elektrische Anlagen</b>				<b>100,0</b>
444	<b>Niederspannungsinstallationsanlagen</b>	235,76 m² BGF	17.578	<b>74,56</b>	81,3
	Aus- und Wechselschaltungen (35St), für Smart Home (5St), Steckdosen (64St), mit Kontrollleuchte (2St), Bodeneinbautank, zwei Steckdosen, ein Netzwerkanschluss (1St), Bewegungsmelder Smart Home (3St), Raumthermostate Smart Home (9St), Jalousiesteuerungen Smart Home (6St), Steuerung Smart Home (1St), Umweltsensor (1St), Wärmepumpenschrank (1St), Erdkabel NYY, Mantelleitungen NYM				
445	<b>Beleuchtungsanlagen</b>	235,76 m² BGF	3.547	<b>15,04</b>	16,4
	LED-Einbaustrahler 8W (23St), LED-Wandeinbauleuchten (11St)				
446	<b>Blitzschutz- und Erdungsanlagen</b>	235,76 m² BGF	484	<b>2,05</b>	2,2
	Fundamenterder, Bandstahl 30x3,5mm (43m), Potenzialausgleich (1St)				

KG	Kostengruppe	Menge Einheit	Kosten €	€/Einheit	%
<b>450</b>	<b>Kommunikations-, sicherheits- und informationstechnische Anlagen</b>				<b>100,0</b>
452	Such- und Signalanlagen	235,76 m² BGF	172	<b>0,73</b>	14,8
	Klingelanlage (1St)				
<b>456</b>	<b>Gefahrenmelde- und Alarmanlagen</b>	235,76 m² BGF	225	<b>0,95</b>	19,4
	Rauchmelder (4St)				
<b>457</b>	<b>Datenübertragungsnetze</b>	235,76 m² BGF	763	<b>3,23</b>	65,7
	Netzwerkverteiler (1St), Netzwerkanschlüsse (5St), Datenverkabelung				
<b>510</b>	<b>Erdbau</b>				<b>100,0</b>
511	Herstellung	15,85 m³	1.911	<b>120,54</b>	100,0
	Rohrgrabenaushub, b=30cm, t=90cm, seitlich lagern, wieder verfüllen (59m)				
<b>530</b>	<b>Oberbau, Deckschichten</b>				<b>100,0</b>
533	Plätze, Höfe, Terrassen	80,00 m²	14.756	<b>184,45</b>	100,0
	Terrassendielen, Bangkirai, Unterkonstruktion, Vlies, gewaschener Kiesel (80m²)				
<b>550</b>	<b>Technische Anlagen</b>				<b>100,0</b>
551	Abwasseranlagen	–	5.056	–	100,0
	Kleinkläranlage 6m³, Einbehälteranlage, als Dreikammerabsetzgrube, Stb-Fertigteile, wasserdicht, Schachtabdeckungen für Einstiegsöffnungen (1St), Kies 8/16mm (5t), KG-Rohre DN125, PVC-U, Formstücke (36m), Kontrollschacht DN400 (1St)				
<b>740</b>	<b>Fachplanung</b>				<b>100,0</b>
744	Geotechnik	235,76 m² BGF	414	<b>1,76</b>	100,0
	Bodenanalyse (1St)				

**Kostenkennwerte für Leistungsbereiche nach STLB (Kosten des Bauwerks nach DIN 276)**

LB	Leistungsbereiche	Kosten €	€/m² BGF	€/m³ BRI	% an 3+4
000	Sicherheits-, Baustelleneinrichtungen inkl. 001	9.104	38,60	13,30	2,3
002	Erdarbeiten	13.112	55,60	19,20	3,4
006	Spezialtiefbauarbeiten inkl. 005	2.577	10,90	3,80	0,7
009	Entwässerungskanalarbeiten inkl. 011	229	0,97	0,33	0,1
010	Dränarbeiten	–	–	–	–
012	Mauerarbeiten	36.254	153,80	53,00	9,3
013	Betonarbeiten	21.017	89,10	30,70	5,4
014	Natur-, Betonwerksteinarbeiten	–	–	–	–
016	Zimmer- und Holzbauarbeiten	37.270	158,10	54,50	9,6
017	Stahlbauarbeiten	–	–	–	–
018	Abdichtungsarbeiten	1.610	6,80	2,40	0,4
019	Kampfmittelräumarbeiten	–	–	–	–
020	Dachdeckungsarbeiten	11.950	50,70	17,50	3,1
021	Dachabdichtungsarbeiten	–	–	–	–
022	Klempnerarbeiten	1.788	7,60	2,60	0,5
	<b>Rohbau</b>	<b>134.909</b>	<b>572,20</b>	<b>197,30</b>	<b>34,7</b>
023	Putz- und Stuckarbeiten, Wärmedämmsysteme	16.908	71,70	24,70	4,4
024	Fliesen- und Plattenarbeiten	10.486	44,50	15,30	2,7
025	Estricharbeiten	4.001	17,00	5,80	1,0
026	Fenster, Außentüren inkl. 029, 032	37.078	157,30	54,20	9,5
027	Tischlerarbeiten	25.972	110,20	38,00	6,7
028	Parkett-, Holzpflasterarbeiten	15.048	63,80	22,00	3,9
030	Rollladenarbeiten	6.477	27,50	9,50	1,7
031	Metallbauarbeiten inkl. 035	26.874	114,00	39,30	6,9
034	Maler- und Lackiererarbeiten inkl. 037	17.474	74,10	25,50	4,5
036	Bodenbelagsarbeiten	–	–	–	–
038	Vorgehängte hinterlüftete Fassaden	–	–	–	–
039	Trockenbauarbeiten	7.480	31,70	10,90	1,9
	<b>Ausbau</b>	<b>167.798</b>	<b>711,70</b>	<b>245,30</b>	<b>43,2</b>
040	Wärmeversorgungsanlagen, inkl. 041	39.585	167,90	57,90	10,2
042	Gas- und Wasseranlagen, Leitungen inkl. 043	3.560	15,10	5,20	0,9
044	Abwasseranlagen - Leitungen	1.101	4,70	1,60	0,3
045	Gas, Wasser, Entwässerung - Ausstattung inkl. 046	7.927	33,60	11,60	2,0
047	Dämmarbeiten an technischen Anlagen	670	2,80	0,98	0,2
049	Feuerlöschanlagen, Feuerlöschgeräte	–	–	–	–
050	Blitzschutz- und Erdungsanlagen	484	2,10	0,71	0,1
053	Niederspannungsanlagen inkl. 052,054	17.932	76,10	26,20	4,6
055	Ersatzstromversorgungsanlagen	–	–	–	–
057	Gebäudesystemtechnik	–	–	–	–
058	Leuchten und Lampen, inkl. 059	3.547	15,00	5,20	0,9
060	Elektroakustische Anlagen	172	0,73	0,25	–
061	Kommunikationsnetze, inkl. 063	988	4,20	1,40	0,3
069	Aufzüge	–	–	–	–
070	Gebäudeautomation	–	–	–	–
075	Raumluftechnische Anlagen	4.136	17,50	6,00	1,1
	<b>Gebäudetechnik</b>	<b>80.100</b>	<b>339,80</b>	<b>117,10</b>	<b>20,6</b>
084	Abbruch- und Rückbauarbeiten	–	–	–	–
	<b>Abbruch</b>	<b>–</b>	<b>–</b>	<b>–</b>	<b>–</b>
	<b>Sonstige Leistungsbereiche</b>	<b>5.534</b>	<b>23,50</b>	<b>8,10</b>	<b>1,4</b>